

# 水平调节脚座

レベルアジャスター



**KC-1275-B** 不锈钢制 **KC-275-B** 铁制

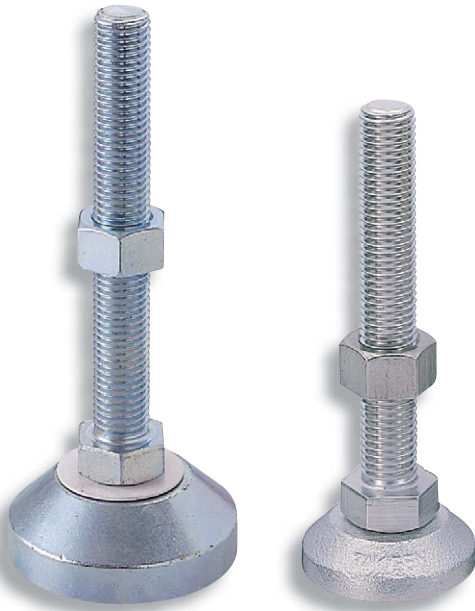
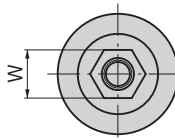
## 特 点

- ステンレス製で耐食性に優れています。(KC-1275-B)
- 重荷重用
- 受皿とボルトの間にスラストベアリングを入れてボルトの回転を容易にしました。(KC-1275-B/275-B-11~13)
- 防塵用PPワッシャーでスラストベアリングをカバーしています。(KC-1275-B/275-B-11~13)
- 採用不锈钢材质，耐腐蚀性优异。(KC-1275-B)
- 重荷載用。
- 在底座和螺栓之间安装了推力轴承，螺栓容易转动。(KC-1275-B/275-B-11・12・13)
- 用防尘PP垫圈遮盖推力轴承。(KC-1275-B/275-B-11・12・13)

## 特注品のご案内 定制品的介绍



ボルト先端部が六角穴タイプもございます。お問合せください。  
可提供螺栓端部内六角型产品。  
敬请垂询。



KC-275-B-11

KC-1275-B-2

[KC-1275-B]  
仕 様 ●材 質：シャフト/ステンレス鋼棒(SUS304)  
底部/ステンレス鋼(SUS304)

- 表面仕上：パレル研磨
- 付 属 品：六角ナット(一種)

[KC-275-B]  
仕 様 ●材 質：シャフト/冷間圧造用炭素鋼線(SWCH)  
底部/一般構造用圧延鋼材(SS400)

- 表面仕上：亜鉛めっきクロメート処理(MFZn-C)
- 付 属 品：六角ナット(一種)

用 途 ● 工作機械・自動販売機  
納 期 ● 標準在庫品

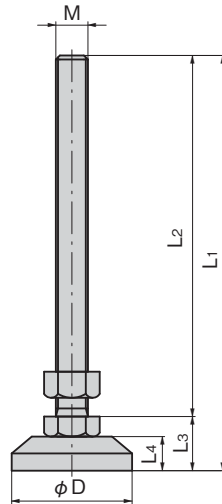
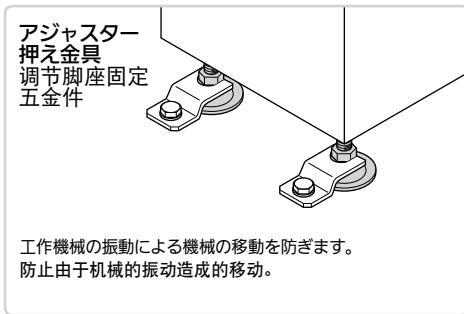
[KC-1275-B]  
規 格 ●材 質：軸杆/不锈钢棒(SUS304)  
底部/不锈钢(SUS304)

- 表面处理：滾筒研磨
- 附 件：六角螺母(一種)

[KC-275-B]  
規 格 ●材 質：軸杆/冷轧用炭素鋼线材(SWCH)  
底部/普通结构用轧鋼(SS400)

- 表面处理：鍍彩鋅(MFZn-C)
- 附 件：六角螺母(一種)

用 途 ● 机床、自动售货机  
交 貨 期 ● 常规产品・・・敬请垂询



商品番号 商品编号	RoHS	CAD	L <sub>1</sub>	L <sub>2</sub>	L <sub>3</sub>	L <sub>4</sub>	W	φD	M	対応押え金具 对应固定五金件	製品質量(g) 产品重量(g)	垂直使用荷重kN 垂直使用荷载kN	コード 代 码
KC-1275-B-1	●	2D/3D	209	180	29	17	30	60	M20×2.5	KC-1275-C-1	740	39.2	20985
KC-1275-B-11	●	2D/3D	192.5	150	42.5	29.5	30	80	M20×2.5	KC-1275-C-11	1,200	39.2	21744
KC-1275-B-2	●	2D/3D	159	130	29	17	30	60	M20×2.5	KC-1275-C-1	640	39.2	20986
KC-1275-B-12	●	2D/3D	196.5	150	46.5	31.5	36	80	M24×3.0	KC-1275-C-12	1,550	49	21745
KC-1275-B-3	●	2D/3D	129	100	29	17	30	60	M20×2.5	KC-1275-C-1	580	39.2	20987
KC-1275-B-13	●	2D/3D	255.5	200	55.5	36.5	46	100	M30×3.5	KC-1275-C-13	2,950	68.6	21746
KC-1275-B-4	●	2D/3D	207	180	27	17	24	60	M16×2.0	KC-1275-C-2	540	19.6	31499
KC-1275-B-5	●	2D/3D	157	130	27	17	24	60	M16×2.0	KC-1275-C-2	480	19.6	31500
KC-1275-B-6	●	2D/3D	127	100	27	17	24	60	M16×2.0	KC-1275-C-2	440	19.6	31501
KC-1275-B-7	●	2D/3D	145	120	25	17	19	60	M12×1.75	KC-1275-C-3	360	14.7	31502
KC-275-B-1	●	2D/3D	209	180	29	16	30	60	M20×2.5	KC-275-C-1	740	39.2	20638
KC-275-B-11	●	2D/3D	192.5	150	42.5	29.5	30	80	M20×2.5	KC-275-C-11	1,230	39.2	21716
KC-275-B-2	●	2D/3D	159	130	29	16	30	60	M20×2.5	KC-275-C-1	640	39.2	20639
KC-275-B-12	●	2D/3D	196.5	150	46.5	31.5	36	80	M24×3.0	KC-275-C-12	1,530	49	21717
KC-275-B-3	●	2D/3D	129	100	29	16	30	60	M20×2.5	KC-275-C-1	580	39.2	20640
KC-275-B-13	●	2D/3D	255.5	200	55.5	36.5	46	100	M30×3.5	KC-275-C-13	2,980	68.6	21718
KC-275-B-4	●	2D/3D	207	180	27	17	24	60	M16×2.0	KC-275-C-2	540	19.6	31495
KC-275-B-5	●	2D/3D	157	130	27	17	24	60	M16×2.0	KC-275-C-2	480	19.6	31496
KC-275-B-6	●	2D/3D	127	100	27	17	24	60	M16×2.0	KC-275-C-2	440	19.6	31497
KC-275-B-7	●	2D/3D	145	120	25	17	19	60	M12×1.75	KC-275-C-3	360	14.7	31498

● : RoHS指令対応产品 ▲ : RoHS指令可对应产品。