

低座重型脚轮

低床重量用キャスター



特点

- 取付け高さが低く、高い許容荷重の重荷重用キャスターです。
- 安装高度低、高容许荷载的重型脚轮。

- 仕様**
- 材質
本体/熱間圧延鋼板 (SPHC)
車輪/ゴム (R)、ナイロン (N)、フェノール (PH)
 - 表面仕上
亜鉛めっきクロメート処理 (MFZn-C)
- 用途**
- OA機器・大型・中型の機器・台車・ワゴン
- 納期**
- 標準品…納期お問合せください
- 備考**
- ナイロン車 (N) とフェノール車 (PH) の車輪径 $\phi D=65, 75$ はベアリング入りです。

- 規格**
- 材質
本体/热轧钢板 (SPHC)
车轮/橡胶 (R)、尼龙 (N)、酚醛树脂 (PH)
 - 表面处理
镀锌锌 (MFZn-C)
- 用途**
- OA设备、大中型设备、平板推车、客货两用汽车
- 交货期**
- 常规产品…敬请垂询
- 备注**
- 尼龙轮 (N) 和酚醛树脂轮 (PH) 的直径为 $\phi D=65, 75$ 的里面已有轴承。

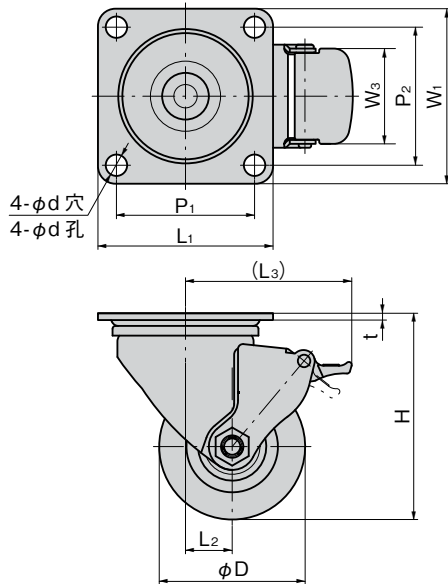


K-611JS

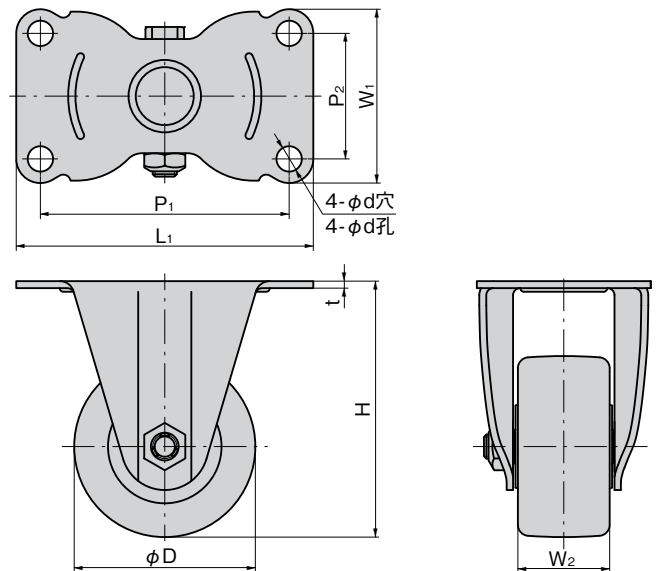


K-611K

[K-611JS]



[K-611K]



商品番号 商品编号	RoHS	CAD			備 考 注	ϕD	H	$L_1 \times W_1$	$P_1 \times P_2$	L_2	(L_3)	W_2			W_3	t	ϕd	旋回半径 旋转半径		
		橡胶 (R)	尼龙 (N)	酚醛 (PH)								橡胶 (R)	尼龙 (N)	酚醛 (PH)				橡胶 (R)	尼龙 (N)	酚醛 (PH)
K-611JS-50 (車輪 车轮)		2D/3D	2D/3D	2D/3D	自在ストッパー付 带制动器的活动轮	50	68	70×54	54×36	22	66	28	28	28	41	3	6.5	(69)	(69)	(69)
K-611JS-65 (車輪 车轮)	●	2D	2D	2D		65	92	90×90	71×71	25	85	36	38	38	49	3.5	11	(88)	(88)	(88)
K-611JS-75 (車輪 车轮)		2D	2D	2D		75	106	90×90	71×71	25	106	36	38	38	49	3.5	11	(88)	(88)	(88)
K-611J-50 (車輪 车轮)		2D	2D/3D	2D	自在ストッパーなし 不带制动器的活动轮	50	68	70×54	54×36	22	66	28	28	28	41	3	6.5	(50)	(50)	(50)
K-611J-65 (車輪 车轮)	●	2D	2D/3D	2D		65	92	90×90	71×71	25	92	36	38	38	49	3.5	11	(60)	(60)	(60)
K-611J-75 (車輪 车轮)		2D	2D/3D	2D		75	106	90×90	71×71	25	106	36	38	38	49	3.5	11	(66)	(65)	(66)
K-611K-50 (車輪 车轮)		2D/3D	2D/3D	2D/3D	固 定	50	68	80×50	66×36	22	66	28	28	28	41	2.3	6.5	/	/	/
K-611K-65 (車輪 车轮)	●	2D/3D	2D/3D	2D/3D		65	92	111×70	91×47	25	92	36	38	38	49	2.8	10.5	/	/	/
K-611K-75 (車輪 车轮)		2D/3D	2D/3D	2D/3D		75	106	123×72	103×52	25	106	36	38	38	49	2.9	10.5	/	/	/

商品番号 商品编号	許容荷重kN 容许负荷kN			製品質量(g) 产品重量(g)			ゴム車(R) 橡胶轮	ナイロン車(N) 尼龙轮	フェノール車(PH) 酚醛树脂轮
	橡胶 (R)	尼龙 (N)	酚醛 (PH)	橡胶 (R)	尼龙 (N)	酚醛 (PH)	コード 代 码	コード 代 码	コード 代 码
K-611JS-50 (車輪 车轮)	0.8	2	1.5	440	400	425	31849	31852	31855
K-611JS-65 (車輪 车轮)	1.1	3	2.1	1,120	1,105	1,145	31850	31853	31856
K-611JS-75 (車輪 车轮)	1.4	4	2.2	1,185	1,165	1,205	31851	31854	31857
K-611J-50 (車輪 车轮)	0.8	2	1.5	375	340	355	31843	31691	31846
K-611J-65 (車輪 车轮)	1.1	3	2.1	955	940	980	31844	31692	31847
K-611J-75 (車輪 车轮)	1.4	4	2.2	1,040	1,030	1,060	31845	31693	31848
K-611K-50 (車輪 车轮)	0.8	2	1.5	230	190	210	31858	31861	31864
K-611K-65 (車輪 车轮)	1.1	3	2.1	575	560	600	31859	31862	31865
K-611K-75 (車輪 车轮)	1.4	4	2.2	700	675	725	31860	31863	31866

● : RoHS指令对应产品 ▲ : RoHS指令可对应产品。



K

- 重量型脚轮
- 脚轮
- 双轮脚轮
- 带缓冲器脚轮
- 带调节座脚轮
- 门滑轮
- 球型脚轮
- 监控器支撑臂
- 水平调节脚座
- 踏板锁式脚座
- 车用踏板
- 滑轨