

电源锁TKS-36型

キースイッチTKS-36型

S-36
黄銅制

特 点

PAT.PEND.

- カムの交換により多種の接点構成が得られます。
- スイッチ部にはJIS C4505型相当品を使用
- マイクロスイッチは、取付け板・ストッパー・カムの取付け方向を変えることができます。
- 通过更換凸輪，可以得到多种触点構成。
- 开关部使用相当于JIS C4505型的产品。
- 微动开关的安装板、制动凸輪的安装方向可以改变。

- 仕 様**
- 製品質量：93g
 - 材 質：本体／快削黄銅棒 (C3604BD)
キー／黄銅板 (C3713P)
 - 表面仕上：本体／クロムめっき (MBCr)
キー／ニッケルめっき (MBNi)
 - 鍵 番 号：300
 - 付 属 品：キー2本
- 用 途**
- 各種コンピュータ・電源装置
- 納 期**
- 標準品・・・納期お問合せください
- 備 考**
- 鍵違いも製作致します。お問合せください。

- 規 格**
- 产品重量：93g
 - 材 质：本体 / 易切黄銅棒 (C3604BD)
钥匙 / 黄銅板 (C3713P)
 - 表面处理：本体 / 鍍铬 (MBCr)
钥匙 / 鍍镍 (MBNi)
 - 钥匙编号：300
 - 可制作通配匙鎖、单配匙鎖的产品。
 - 附 件：钥匙2把
- 用 途**
- 各種计算机、电源装置
- 交 貨 期**
- 常规产品・・・敬請垂詢
- 備 注**
- 可制作单配匙鎖的产品。敬請垂詢。

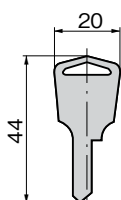
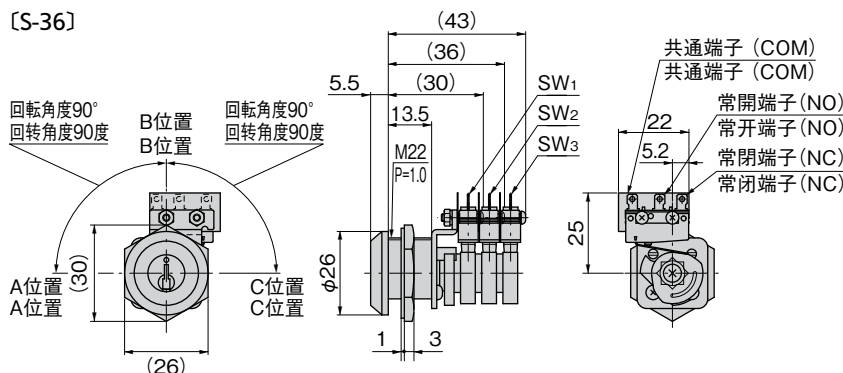


S-36-90-B-2

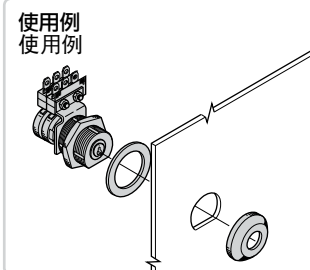
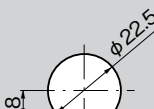


キーNo.300
銅匙

〔S-36〕



パネル穴明け寸法
面板开孔尺寸



分類について

S-36キースイッチは錠前とマイクロスイッチの組合せにより多種のキースイッチの製作が可能であり標準品として8種類があります。
詳細については1460ページ「キースイッチ分類表」をご参照ください。
(注) 標準品以外の組合せについても製作致します。

マイクロスイッチについて

JIS C4505型相当の詳細は1493ページ「マイクロスイッチ」をご参照ください。

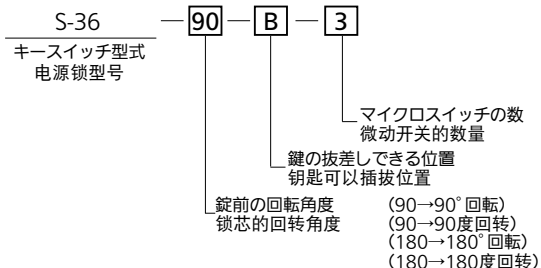
关于分类

S-36电源锁根据锁芯与微动开关的组合，可以制作成多种电源锁产品，标准产品有8种。
详细内容请参阅1460页“电源锁分类表”。
(注) 也可制作常规产品以外的组合产品。

关于微动开关

相当于JIS C4505型产品的详细情况，请参照1493页“微动开关”。

■オーダー方法〔例〕 订购方法〔例〕



商品番号 商品编号	RoHS CAD	コード 代 码
S-36-90-B-1同番 通配钥匙		40259
S-36-90-B-2同番 通配钥匙		40261
S-36-90-B-3同番 通配钥匙		40263
S-36-90-BC-1同番 通配钥匙		40265
S-36-90-BC-2同番 通配钥匙		40267
S-36-90-BC-3同番 通配钥匙		40269
S-36-180-B-2同番 通配钥匙		40271
S-36-180-ABC-2同番 通配钥匙		40273

- RoHS指令対応产品
- ▲ RoHS指令可对应产品。

キースイッチ



S

CONTROL KEYSWITCHES
コントロール
キースイッチ

ソレノイド付
キースイッチ

オペレーター
キースイッチ

止め金付
キースイッチ

マイクロ
スイッチ