

## SR型弾簧鎖

SR型 ラッチロック

L-1001  
不銹鋼制

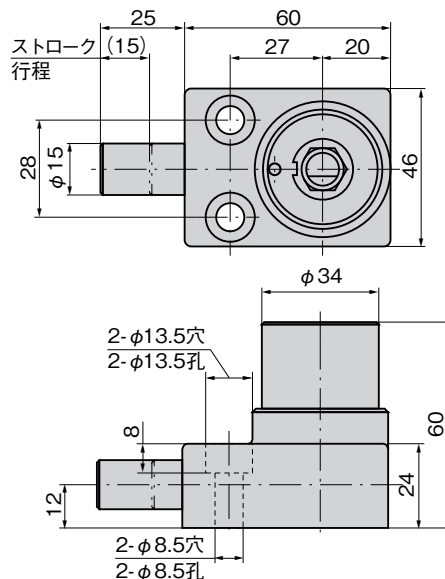
## 特 点

- 電気を使わず、鍵により機器の誤作動を防ぐ安全装置です。
- 耐震構造
- 左右兼用型
- 不用電、通过钥匙来防止机器误操作的安全装置。
- 抗震结构
- 左右兼用型

- 仕 様 ●材 質：ステンレス鋼棒(SUS304)  
●鍵は90°回転で施錠時のみ抜き出来ます。
- 用 途 ●電気集塵装置・高圧受配電設備・工作機械その他各種プラント
- 納 期 ●特注品・・・納期お問合せください
- 備 考 ●ラッチの長さは標準品以外にも製作致します。  
●防塵キャップはL-1000-Cをご使用ください。  
●鍵(L-1000-K)は別売です。
- 規 格 ●材 質：不銹鋼棒 (SUS304)  
●钥匙回転90度上锁时才能拔出。
- 用 途 ●电子吸尘装置、高压配分设备、机床及其它各种设备
- 交 貨 期 ●定制品・・・敬请垂询
- 備 注 ●可制作常规产品以外长度的锁舌。  
●防尘盖请使用L-1000-C。  
●钥匙 (L-1000-K) 为另售。



L-1001

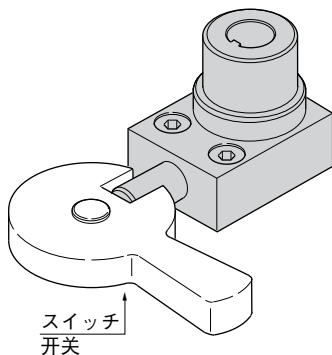


商品番号 商品编号	RoHS CAD	製品質量(g) 产品重量(g)	コード 代 码
L-1001	●	685	50160

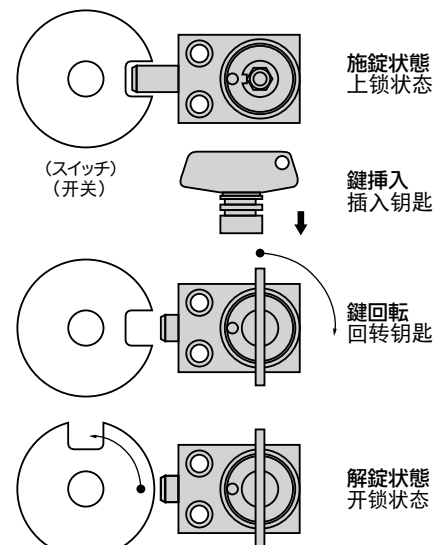
- ：RoHS指令対応产品  
▲：RoHS指令可对应产品。

使用例  
使用例

鍵を挿入し、解錠するとスイッチを動かすことができますが、その間鍵を抜くことができません。  
插入钥匙开锁后，可以启动开关，在此期间钥匙无法拔出。



鍵は、トータルシステムに対して必要量を製作致します。  
钥匙可根据整体系统的要求，制作需要的数量。

作動図  
动作图

L

電気錠  
システムソレノイド  
ロックMECHANICAL LOCKS  
メカニカル  
ロック