



L

電気錠システム

SOLENOID LOCKS

ソレノイドロック

メカニカルロック

普及型电磁锁（通电时开锁型）

普及型ソレノイドロック（通电時解錠型）



LE-30-21~23

納期
備考

- 標準在庫品
- DC24V以外の仕様は特注です。AC100VタイプはLE-60(1436ページ)をご覧ください。
- 本製品のラッチストローク及び、引込み力、押出し力は水平取付け時の値です。
- 周囲温度40℃でコイル温度上昇分が約65℃となる消費電力を定格電圧（連続定格）としています。
- ソレノイドに連続通電すると高温（70℃前後）になります。手が触れる懸念がある場合は放熱を考慮の上、火傷防止の措置をしてください。
- 通電動作時はラッチへの負荷を取除してください。
- ソレノイドに極性（+・-）はありません。



特 点

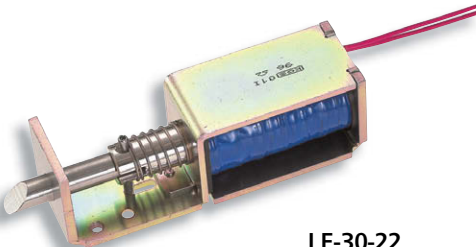
- 小・中扉用電気錠
- ラッチ機構（自動施錠タイプ）
- 電源をONにして解錠するソレノイド型電気錠（通电時解錠型）
- 中小門用電子錠
- 锁舌机构（自动上锁型）。
- 打开电源后开锁的螺线管型电子锁。（通电时开锁型）

- 仕 様
- 定格電圧：DC24V±5%
 - 通 電 率：100%（連続定格）
 - 使用周囲温度：-5～+40℃（氷結しないこと）
 - 使用周囲湿度：85%RH以下（結露しないこと）
- 用 途
- バスボックス・各種ケース

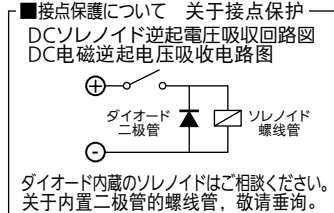
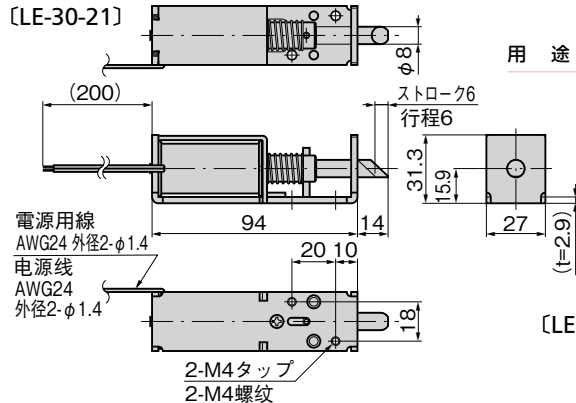
規 格

- 額定電圧：DC24V±5%
- 通 電 率：100%（連続額定）
- 使用环境温度：-5～+40℃（不得结冰）
- 使用环境温度：85%RH以下（不得結露）
- 传达盒、各种箱体
- 常规产品・・・敬请垂询
- DC24V以外の規格为定制品。AC100V型请参照LE-60（1436頁）。
- 本产品的锁舌行程及收缩力、推出力是水平安装时的数值。
- 周围温度为40℃，线圈上升温度为65℃时的消耗电力作为额定电压值（连续额定）。
- 螺线管在连续通电时会变得高温（70℃左右）。如担心手可能接触到，在考虑散热的基础上，采取防止烫伤的措施。
- 通电工作时，请去除对锁舌施加的负荷。
- 螺线管没有极性（+/-）。

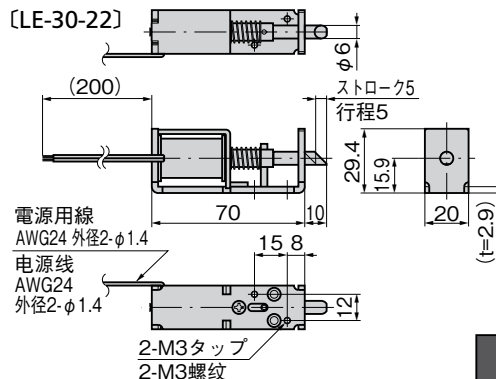
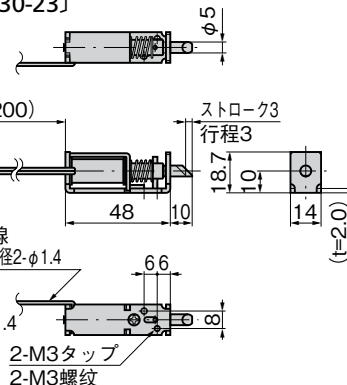
用 途
交 貨 期
備 注



LE-30-22



【LE-30-23】



商品番号 商品编号	消費電力(W) 耗电量(W)	ラッチ引込力(水平時)N 锁舌收缩力(水平时)N	ラッチ押出力(水平時)N 锁舌推出力(水平时)N	製品質量(g) 产品重量(g)	コード 代 码
LE-30-21	6	2.4	1.65	257	50230
LE-30-22	3.5	0.7	1.1	129	50231
LE-30-23	2.5	0.25	0.4	46	50232

●：RoHS指令対応产品 ▲：RoHS指令可対応产品。