

# 电磁锁

## 电磁ロック



LE-36

### 特 点

- 枠側面付けタイプの電気錠
- 厚さ20mmの薄型タイプ
- 通電時解錠型
- カムロックと組合せて使用することにより非常時(停電など)キーによる解錠ができます。

- 框架側外装型電子錠
- 厚度20mmの薄型
- 通電時开锁型
- 与转舌锁组合使用, 可在紧急时(停电等)用钥匙开锁。

- 仕 様**
- 製品質量: 220g
  - 定格電圧: DC24V±5%
  - 消費電力: 2W(83mA)
  - 通 電 率: 100%(連続定格)
  - 材 質: ケース/冷間圧延鋼板(SPCC)  
          ラッチ/冷間圧延ステンレス鋼板(SUS)
  - 表面仕上: ケース/ニッケルめっき(MFNi)
  - 付 属 品: 止め金
  - 使用周囲温度: -5~+40℃(氷結しないこと)
  - 使用周囲湿度: 85%RH以下(結露しないこと)

- 用 途**
- キーボックス・ロッカーなど、小型ボックスの施錠管理システム

- 納 期 考 考**
- 標準品・・・納期お問合せください
  - 右扉でご使用ください。(取付け参考図を参照)
  - 通電動作時はカムへの負荷を取除いてください。
  - ソレノイドに連続通電すると高温(70℃前後)になります。手が触れる懸念がある場合は放熱を考慮の上、火傷防止の処置をしてください。

- 操作手順**
- 施錠操作:  
扉を閉めることにより、トリガーをプッシュし、カム(ラッチ)を機械的に施錠します。
  - 解錠操作:  
ソレノイドへ通電することにより、カム(ラッチ)のロックが解除され、扉を手前に引くと、扉を開けることができます。(通電時のみ)

- 規 格**
- 产品重量: 220g
  - 额定电压: DC24V±5%
  - 耗 电 量: 2W (83mA)
  - 通 电 率: 100%(连续额定)
  - 材 质: 外盒/冷轧钢板(SPCC)  
          锁舌/冷轧不锈钢板(SUS)
  - 表面处理: 外盒/镀锌(MFNi)
  - 附 件: 专用舌片
  - 使用环境温度: -5~+40℃(不得结冰)
  - 使用环境湿度: 85%RH以下(不得结露)

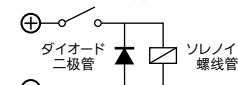
- 用 途**
- 钥匙箱、存物柜等小型箱子的上锁、开锁管理系统

- 交 貨 期 備 注**
- 常规产品・・・敬请垂询
  - 请在右侧门上使用。(参照安装参考图)
  - 通电工作时, 请去除对锁形锁舌的负荷。
  - 螺线管在连续通电时会变得高温(70℃左右)。如担心手会接触到, 在考虑散热的措施上, 采取防止烫伤的措施。

- 操作顺序**
- 上锁操作:  
关门后, 推压触发器, 以机械方式将锁形锁舌锁闭。
  - 解锁操作:  
螺线管通电, 解除锁形锁舌锁闭, 向前拉即可开门。(只有在通电时)

### ■ 接点保護について 关于接点保护

DCソレノイド逆起電圧吸収回路図  
DC螺线管逆起电压吸收电路图



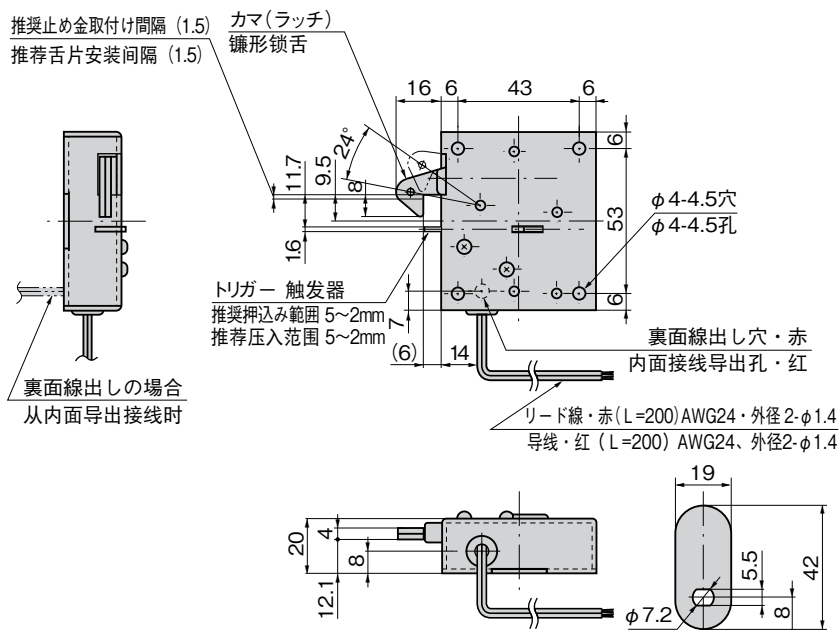
ダイオード内蔵のソレノイドはご相談ください。  
关于内置二极管的螺线管, 敬请垂询。

| 商品番号<br>商品编号 | RoHS | CAD   | コード<br>代 码 |
|--------------|------|-------|------------|
| LE-36        | ●    | 2D/3D | 50130      |

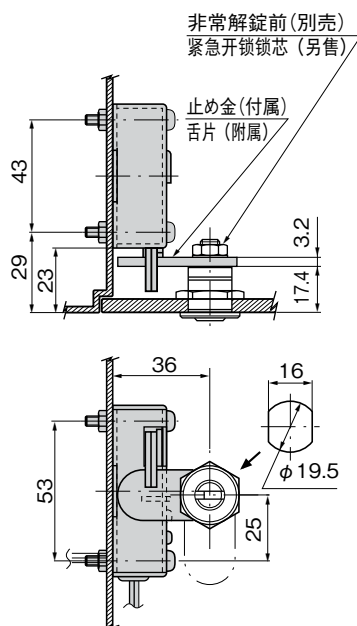
- : RoHS指令対応产品
- ▲ : RoHS指令可対応产品。



LE-36

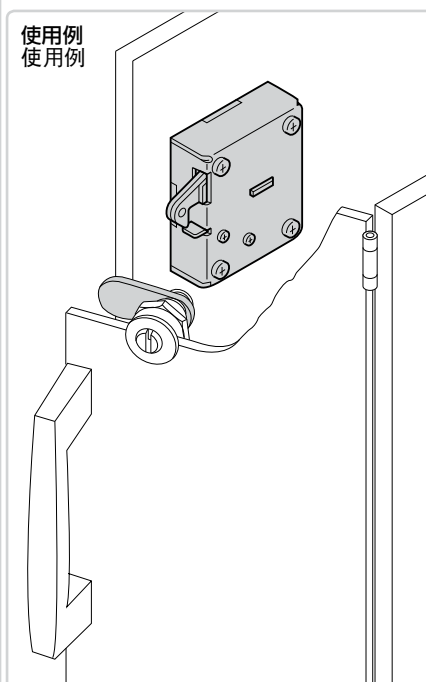


### 取付け参考図 安装参考图



推奨錠前C-187-3左仕様は特注品になります。  
推荐锁芯C-187-3左侧规格为定制品。

### 使用例 使用例



電気錠  
システム

SOLENOID LOCKS  
ソレノイド  
ロック  
メカニカル  
ロック