

转角电磁锁

コーナーソレノイドロック



LE-38
不锈钢制

特点

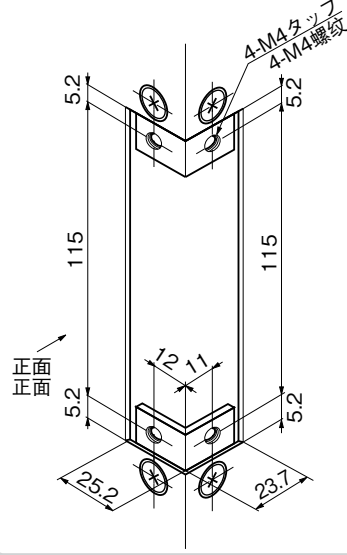
- 遠隔操作で施錠を制御できます。
- 正方向または、逆方向のパルス電圧を印加することにより、吸引あるいは復帰の2動作を行い、それぞれの位置で無電力保持します。
- 鍵で非常開閉できます。
- 可遠程遥控上鎖、开锁。
- 通过施加正向或者逆向脉冲电压，进行吸引或复位两种动作，在各个位置上无电保持。
- 可以利用钥匙进行紧急关闭。

- 仕様**
- 材質：冷間圧延ステンレス鋼板(SUS304)
 - 表面仕上：ヘアライン仕上
 - 定格電圧：DC24V ±5%
 - 消費電流：0.73A
 - 通電率：10%(間欠定格)
 - 最大通電時間：0.5秒以下
 - 休息時間：4.5秒以上(0.5秒通電時)
 - 入力信号：パルス信号(100ms~500ms)
 - 鍵番号：J85
 - 使用温度：-5~+40℃(氷結しないこと)
 - 使用湿度：45~85%RH(結露しないこと)
- 用途**
- 電気集塵装置・高圧受配電装置・工作機器その他各種プラント
- 納期備考**
- 特注品・・・納期お問合せください
 - 通電動作時はロック部の負荷を除いてください。
 - 施錠時は錠前の構造上、鍵を押しながら回してください。

- 規格**
- 材質：冷轧不锈钢板(SUS304)
 - 表面处理：拉丝加工
 - 额定电压：DC24V ±5%
 - 消耗电流：0.73A
 - 通電率：10%(间歇额定)
 - 最大通电时间：0.5秒以下
 - 休息时间：4.5秒以上(0.5秒通电时)
 - 输入信号：脉冲信号(100ms~500ms)
 - 钥匙编号：J85
 - 使用环境温度：-5~+40℃(不得结冰)
 - 使用环境湿度：45~85%RH(不得结露)
- 用途**
- 电子吸尘装置、高压配分电设备、机床及其它各种设备
- 交货期备注**
- 定制品・・・敬请垂询
 - 通电工作时，请消除锁部的负荷。
 - 上锁开锁时因锁芯结构上的需要，请在按下钥匙的同时转动。

PAT.PEND.

取付け穴加工例
安裝孔加工例



电子锁系统

电磁锁

机械锁

SOLENOID LOCKS

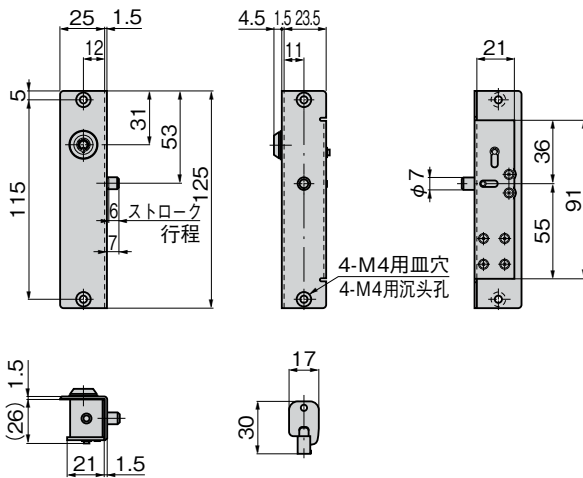


キーNo.J85
钥匙

LE-38

商品番号 商品编号	RoHS CAD	製品質量(g) 产品重量(g)	コード 代码
LE-38	● 3D	195	50131

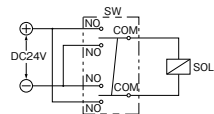
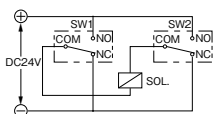
- : RoHS指令対応产品
- ▲ : RoHS指令可対応产品。



非常解錠用キー
紧急开锁用钥匙

⊖ ⊕ 反転スイッチ接続例

⊕ ⊖ 反転开关连接例



- (1) 2ノッチ1極c接点SW(モーメントリ)または押しボタン1極c接点SW(モーメントリ)2個使い。
- (2) 使用2切口単極c接点SW(復位) 或者两个按钮单极c接点SW(復位)。

- (2) 3ノッチ2極a接点SW(モーメントリ)1個使い。
- (2) 使用一个3切口2极a接点SW(復位)。

コード 代码	動作 动作	解錠 开锁	施錠 上锁
赤 白	-	-	+
白 白	+	+	-

取付け方法 安装方法

