

门连接器

ドアコネクタ



LE-137
塑胶制

特点

- 扉を閉じた時のみ通電するので、開扉時にコード等が邪魔になりません。
- 配線が簡単にできます。
- 仅在门关闭时通电，开门时无电缆等妨碍。
- 可简单进行布线。

仕様

- 材質：ポリアミド (PA6)
- 接点：銀めっき
- 接点容量：DC24V 1A以下
- 接触抵抗：500mΩ以下
- 耐電圧：AC1500V/1分間

用途

- 特装車、バン型車等の扉～フレーム間の通電

納期

- 標準在庫品

備考

- 接点は独立した4接点で銀めっき付きです。
- 本品はコネクタのため通電中の開閉操作は避けてください。
- 本品は防水機能を設けておりません。
- 端子には日本圧着端子製造「SGF-51-5、SGF-51T-5」相当を接続できます。

規格

- 材質：聚酰胺 (PA6)
- 接点：鍍銀
- 接点容量：DC24V、1A以下
- 接触电阻：500mΩ以下
- 耐電圧：AC1500V/1分钟

用途

- 特种车辆、厢式货车等的门～框架间的通電

交货期

- 常规产品・・敬請垂詢

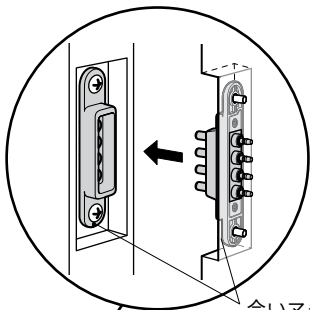
备注

- 触点为四个独立鍍銀触点。
- 本品为连接器，因此请避免在通电过程中进行开闭操作。
- 本品未设置防水功能。
- 端子可连接日本压着端子生产的“SGF-51-5、SGF-51T-5”的相应产品。

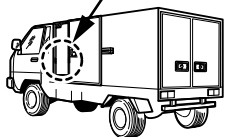


LE-137

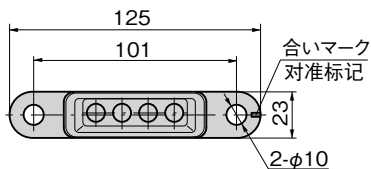
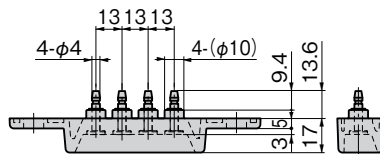
使用例
使用例



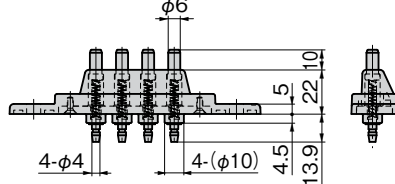
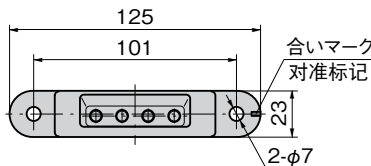
合いマークが向き合うようにご使用ください。
使用时请将对准标记对准。



〔筐体側〕
箱体側



〔扉側〕
門側



商品番号 商品编号	RoHS	CAD	製品質量(g) 产品重量(g)	コード 代码
LE-137	●	■	90	50348

●：RoHS指令对应产品

▲：RoHS指令可对应产品。