

# 带防水开关不锈钢磁吸

ステンレス防水スイッチ付マグネットキャッチ



**LE-1928**  
不锈钢制

## 特点

- ドアキャッチと、ドアスイッチの両方の機能を有します。
- IP67の防水スイッチを使用しています。
- 吸着面からマグネット、ヨーク板、スイッチが突出しない密閉型
- 具有门吸和门开关的双重功能。
- 使用IP67的防水开关。
- 磁体、联板和开关从不吸附面突出的密闭型产品。

**仕様** ●材 質：ケース／ステンレス鋼板(SUS304)  
マグネット／ネオジウム磁石  
受板／ステンレス鋼板(SUS430)

- 吸着力：16N±20%
- 耐久性：10万回
- 使用温度範囲：-30～+70℃(氷結しないこと)
- M4ねじ締付け推奨トルク：0.75N・m

**用途** ●工作機械・キャビネット  
**納期** ●標準品・・・納期お問合せください  
**スイッチ部** ●定 格：AC125V 0.1A(抵抗負荷)  
**特性** ●DC12V 2A(抵抗負荷)

- 最小適用負荷(参考値)：DC5V 1mA
- 絶縁抵抗：100MΩ以上
- 接触抵抗：150mΩ以下(初期値)
- 耐電圧：AC1500V/1分間

**備考** ●取付け時には平ワッシャーをご使用ください。

**規格** ●材 質：外壳／不锈钢板(SUS304)  
磁体／钕磁铁  
吸板／不锈钢板(SUS430)

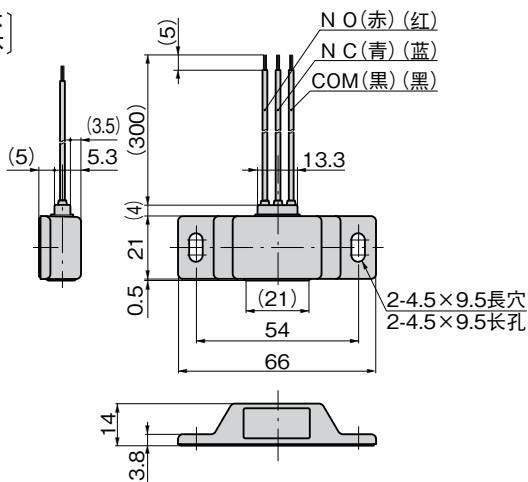
- 吸 附 力：16N±20%
- 耐 久 性：10万次
- 使用环境温度：-30～+70℃(不得结冰)
- M4螺丝推荐紧固扭矩：0.75N・m

**用途** ●机床、箱柜  
**交货期** ●常规产品・・・敬请垂询  
**开关部** ●额 定：AC125V 0.1A(电阻负载)  
**特点** ●DC12V 2A(电阻负载)

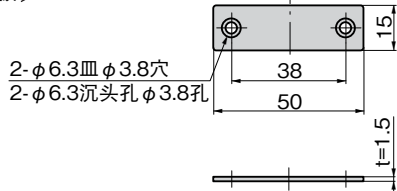
- 最小适用负荷(参考值)：DC5V 1mA
- 绝缘电阻：100MΩ以上
- 接触电阻：150mΩ以下(初始值)
- 耐電圧：AC1500V/1分間

**备注** ●安装时请使用平垫圈。

〔本体〕



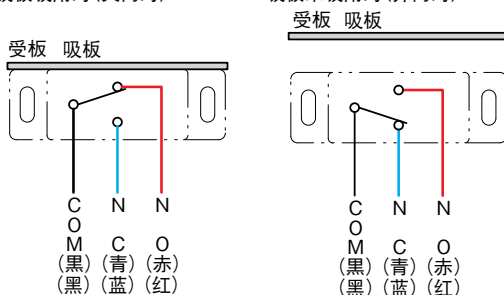
〔受板〕



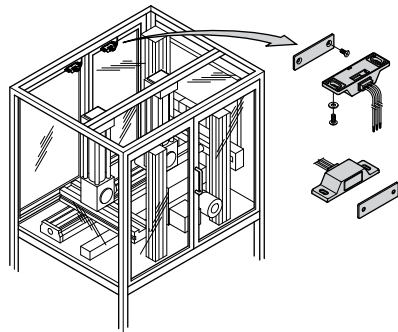
## 接点構成 接点構成

受板吸着時(閉扉時)  
吸板吸附时(关门时)

受板未吸着時(開扉時)  
吸板未吸附时(开门时)



使用例  
使用例



商品番号 商品编号	RoHS CAD	コード 代 码
LE-1928	● 2D	50328

- ：RoHS指令对应产品
- ▲：RoHS指令可对应产品。