

# 导电树脂垫圈

導電性樹脂ワッシャー



## CP-29-EMC

### 特点

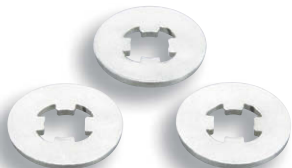
- 表面抵抗は0.1Ω以下
- 均一な電気めっきを施しているため、シールド効果に優れています。
- 樹脂材 (UL94 V-0相当) を使用
- 振動によるビビリ音の防止
- ポリアミド樹脂を使用しているため、柔軟性があり、傷つけることもありません。
- 抜け防止構造になっています。

- 表面电阻0.1Ω以下
- 採用均匀电镀，具有优良的屏蔽效果。
- 使用树脂材料 (UL94 V-0同等)
- 防止因振动产生的噪音。
- 使用聚酰胺树脂，柔软灵活，不会造成损伤。
- 防脱落结构。

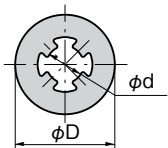
- 仕様 ● 材質：ポリアミド6 (PA6)  
● 表面仕上：ニッケルめっき
- 備考 ● ローレットツマミにも使用できます。  
● 他のサイズも製作致します。詳細はお問合せください。

- 規格 ● 材質：聚酰胺6 (PA6)  
● 表面处理：镀锌

- 备注 ● 也可使用于滚花抓手。  
● 也可制作其它尺寸的产品。详细事项敬请垂询。



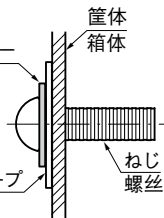
CP-29-EMC-M4



### 使用例

CP-29-EMC-M  
導電性樹脂ワッシャー  
导电树脂垫圈

C-300-MCU-M  
導電性マスキングテープ  
导电性遮蔽胶带



塗装筐体との導通にはワッシャータイプの導電性マスキングテープ (C-300-MCU-M) をご使用ください。  
与涂装箱体之间的导通，请使用垫圈型的导电性遮蔽胶带 (C-300-MCU-M)。

商品番号 商品编号	RoHS	CAD	φd	φD	コード 代号
CP-29-EMC-M4	●		3.7	10	24453
CP-29-EMC-M5	●		4.6	11	24592
CP-29-EMC-M6	●		5.6	12	24488

- : RoHS指令对应产品  
▲ : RoHS指令可对应产品。