

螺母盖

ナットカバー

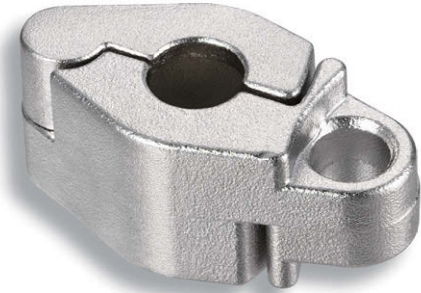


C-1586
不锈钢制

特点

ナットとボルトの取外しを防止します
防止螺母及螺丝被拆除

- ナットをいらずに取り外されるのを防止します。
- 専用工具などを必要としない簡単取付け。
- M8用、M10用の2種類があります。
- 防止螺母被貪玩拆除。
- 无需专用工具，安装简单。
- 有M8用、M10用两种。



C-1586-8



- 仕様 ● 材質：本体/ステンレス鋼铸件(SCS13)
ワッシャー部/ステンレス鋼(SUS304)
- 表面仕上：本体/電解研磨
- 用途 ● ナットとボルトの取外し防止など
- 納期 ● 標準品・・・納期お問合せください
- 備考 ● 施錠には別途南京錠が必要となります。
- 規格 ● 材質：本体 / 不锈钢铸件 (SCS13)
垫圈 / 不锈钢 (SUS304)
- 表面处理：本体 / 电解研磨
- 用途 ● 防止螺母被貪玩拆除等。
- 交货期 ● 常规产品・・・敬请垂询
- 备注 ● 上锁须另外用挂锁。

扣件

弹簧锁

门吸门碰

碰锁

控制中心

太阳能
相关五金件

格栅锁

工业用
锁芯

电磁波
对策

密封条

窗框、
卡片夹

橡胶支脚、
垫圈

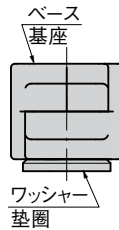
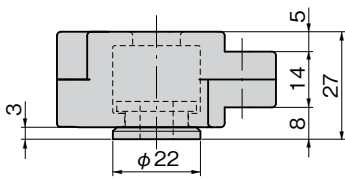
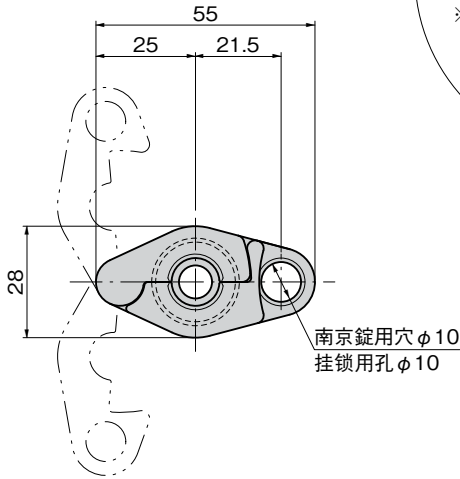
相关配件
(C)

充电器用
五金件

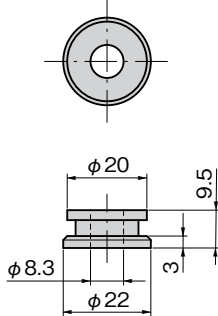
冷库
五金件

捆扎装置

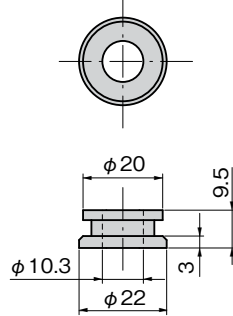
PERIPHERA EQUIPMENT



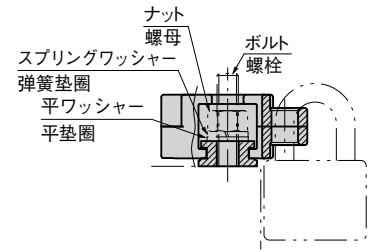
M8用ワッシャー
M8用垫圈



M10用ワッシャー
M10用垫圈



取付け例 安装例



商品番号 商品编号	RoHS CAD	製品質量(g) 产品重量(g)	コード 代码
C-1586-8	●	130	24763
C-1586-10	●	128	24773

● : RoHS指令对应产品 ▲ : RoHS指令可对应产品。