

浮动螺母

フローティングナット

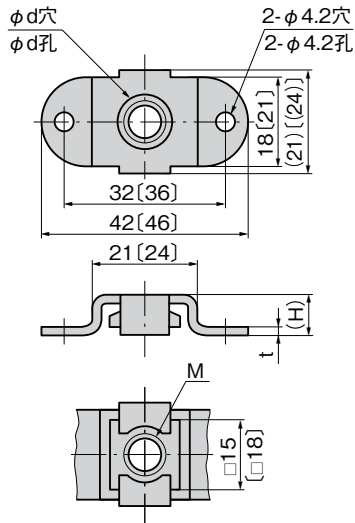


C-1176
不銹鋼制

C-176
鐵制



C-176-M4



- 仕様
- 材質: C-176 / 冷間圧延鋼板 (SPCC)
C-1176 / ステンレス鋼板 (SUS304)
 - 表面仕上: C-176 / 亜鉛めっきクロメート処理 (MFZn-C)
(C-176-M5のみナット部はクロメート処理です)
C-1176 / パレル研磨

- 納期備考
- 標準在庫品
 - A-176・AP-176と組合せてご使用ください。
(634・636ページ)

- 規格
- 材質: C-176 / 冷轧钢板 (SPCC)
C-1176 / 不锈钢板 (SUS304)
 - 表面处理: C-176 / 镀锌 (MFZn-C)
(仅C-176-M5型的螺母部为镀锌彩锌)
C-1176 / 滚筒研磨

- 交货期
- 常规产品・・・敬请垂询
- 备注
- 请与A-176、AP-176配套使用。(634、636页)

扣件

彈簧鎖

門吸門碰

碰鎖

控制中心

太陽能
相關五金件

格柵鎖

商品番号 商品编号	RoHS	CAD	材質 材质	(H)	M	t	φd	製品質量(g) 产品重量(g)	コード 代码
C-1176-M4	●	2D/3D	SUS304	5.5	M4	1.5	10	12	23045
C-1176-M5	●	2D/3D		5.5	M5		10	12	23044
C-1176-M6	●	2D/3D		5.5	M6		10	12	23043
C-1176-M8	●	2D/3D		7	M8		10.6	13	23042
C-1176-M10	●	2D/3D		9	M10		12.6	21	23985
C-176-M4	●	2D/3D	SPCC	5.5	M4	1.6	10	12	20487
C-176-M5	●	2D/3D		5.5	M5		10	12	20486
C-176-M6	●	2D/3D		5.5	M6		10	12	20485
C-176-M8	●	2D/3D		7	M8		10.6	13	20484
C-176-M10	●	2D/3D		9	M10		12.6	23	23984

[]はA-176-M10・1176-M10の寸法です。
[]为A-176-M10、1176-M10的寸尺。

●: RoHS指令对应产品 ▲: RoHS指令可对应产品。