

孔塞 ホールプラグ



CP-30-HP

塑膠制

特点

- **UL規格適合素材を使用**
- 1つのサイズで板厚0.8・1.6・2.3・3.2mmに対応できます。
- 取付けは指で押すだけ
- 不要な穴を簡単にふさげます。
- **使用符合UL標準的材料。**
- 1個サイズ可与0.8、1.6、2.3、3.2mm板厚相对应。
- 安装仅需用手指按压即可。
- 不需要的孔可筒易遮盖。

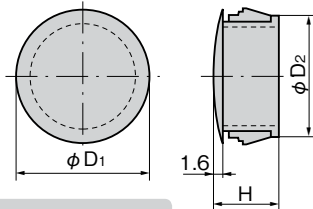
- 仕様 ● 材質: ポリアミド66(PA66)(UL94V-2)
● 標準色: ブラック・アイボリー(5Y7/1)ホホワイト(N9.3)
- 納期 ● 標準在庫品
- 備考 ● クリーム(2.5Y9/1.5)相当もあります。
● 特注色はお問合せください。
- 規格 ● 材質: 聚酰胺66(PA66)(UL94V-2)
● 標準色: 黒色、象牙色(5Y7/1)、白色(N9.3)
- 交貨期 ● 常规产品・・・敬請垂詢
- 备注 ● 也有奶油色(相当于2.5Y9/1.5)产品。
● 有关定制颜色, 敬請垂詢。



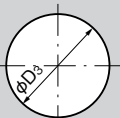
CP-30-HP-16-Ivory
象牙色



CP-30-HP-1-Black CP-30-HP-7-Black
黒色 黒色



パネル穴明け寸法
面板开孔尺寸



商品番号 商品编号	RoHS	CAD			H	φD ₁	φD ₂	φD ₃	適用板厚 适用板厚	製品質量(g) 产品重量(g)	コード代 碼		
		ブラック 黒色	アイボリー 象牙色	ホホワイト 白色							ブラック 黒色	アイボリー 象牙色	ホホワイト 白色
CP-30-HP-0	●	2D/3D	2D/3D	3D	5.9	6.4	4.6	4.8	1.6	0.05	23952	23953	24610
CP-30-HP-1	●	2D/3D	3D	3D	8.0	8.0	6.1	6.4	0.8	0.18	21682	23919	24611
CP-30-HP-2	●	2D/3D	3D	3D		9.5	7.7	8.0		1.6	0.23	21683	23920
CP-30-HP-3	●	2D/3D	3D	3D	10.3	12.0	9.3	9.5	0.8	0.43	21684	23921	24613
CP-30-HP-4	●	2D/3D	3D	3D		13.5	10.8	11.0		0.50	21685	23922	24614
CP-30-HP-5	●	2D/3D	3D	3D		14.6	12.5	12.7		0.65	21686	23923	24615
CP-30-HP-6	●	2D/3D	3D	3D		16.7	14.1	14.3		0.78	21687	23924	24616
CP-30-HP-7	●	2D/3D	3D	3D		18.2	15.7	15.9		0.85	21688	23925	24617
CP-30-HP-8	●	2D/3D	3D	3D		20.0	17.3	17.5		1.05	21689	23926	24618
CP-30-HP-9	●	2D/3D	3D	3D		23.2	18.8	19.0		1.23	21690	23927	24619
CP-30-HP-10	●	2D/3D	3D	3D		22.6	20.4	20.6		1.50	21691	23928	24620
CP-30-HP-11	●	2D/3D	3D	3D		25.8	22.0	22.2		1.96	21692	23929	24621
CP-30-HP-12	●	2D/3D	3D	3D		30.5	25.3	25.5		2.53	21693	23930	24622
CP-30-HP-13	●	2D/3D	3D	3D	11.5	31.0	27.8	28.0	1.6	2.56	21694	23931	24623
CP-30-HP-14	●	2D/3D	3D	3D		33.3	29.9	30.1		2.57	21695	23932	24624
CP-30-HP-15	●	2D/3D	3D	3D		34.9	31.8	32.0		3.30	21696	23933	24625
CP-30-HP-16	●	2D/3D	3D	3D		38.0	34.8	35.0		3.83	21697	23934	24626
CP-30-HP-17	●	2D/3D	3D	3D		42.7	37.8	38.0		4.39	21698	23935	24627
CP-30-HP-18	●	2D/3D	3D	3D		48.4	44.7	45.0		5.29	21699	23936	24628
CP-30-HP-19	●	2D/3D	3D	3D		55.0	50.8	51.0		6.36	21700	23937	24629

● : RoHS指令対応产品 ▲ : RoHS指令可対応产品。



ファスナー

ラッチ錠

ドア
キャッチ

スナッチ
ロック

コントロール
センター

太陽光
関連金具

グレーチング
ロック

工業用
錠前

電磁波
対策