

開口式衬套

オープンブッシュ



CP-30-OB-20

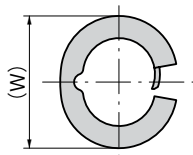
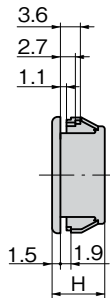
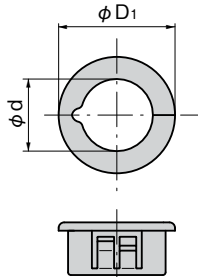
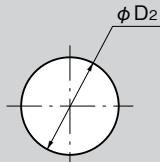


CP-30-OB-13



CP-30-OB-8

パネル穴明け寸法
面板开孔尺寸



CP-30-OB
塑胶制

特点

- 難燃材 (UL94 V-0) を使用
- ブッシュが切れているためブッシュの後付けが容易に行えます。
- 使用阻燃性材料 (UL94 V-0)。
- 衬套为开口式, 使衬套的事后安装变得简单。

- 仕様 ● 材質: ポリアミド66 (PA66) (UL94 V-0)
● 標準色: ブラック
- 納期 ● 標準在庫品

- 規格 ● 材質: 聚酰胺66 (PA66) (UL94 V-0)
● 標準色: 黒色
- 交货期 ● 常规产品... 敬请垂询

商品番号 商品编号	RoHS CAD	W	H	φD ₁	φD ₂	φd	適用板厚 适用板厚	コード 代 碼
CP-30-OB-8	● 2D/3D	18	9	15	12.6~13	8	0.8~3.2	24241
CP-30-OB-13	● 2D/3D	24	9.5	21	17.6~19	13		24242
CP-30-OB-20	● 2D/3D	33	9	29	25~26	20		24243

● : RoHS指令对应产品 ▲ : RoHS指令可对应产品。

ゴム脚・
グロメット
周辺機器
(C)
充電器用
金具
フリーザー
金具
ラッシング
システム

RUBBER FEETS & GROMMETS