

万能垫圈

自在グロメット

可对应各种孔形



CP-300-BW

塑胶制

特点

- パネル穴によるケーブルの損傷を保護します。
- スリット付きで様々な穴形状に対応できます。
- 内側に粘着剤付で確実に取付けることができます。
- 必要な長さでカットして使用する為、無駄が出ません。
- 保护电缆不被面板孔损伤。
- 带有狭缝，可对应各种孔形。
- 内侧带粘着剂，可确保牢固安装。
- 裁剪为必要的长度后使用，不会产生浪费。

仕様 ●材 質：本体/ポリエチレン (PE)
接着剤/スチレン系ホットメルト

- 最小曲げ半径：15mm
- 使用温度範囲：-20~+50°C
- 1巻：30m

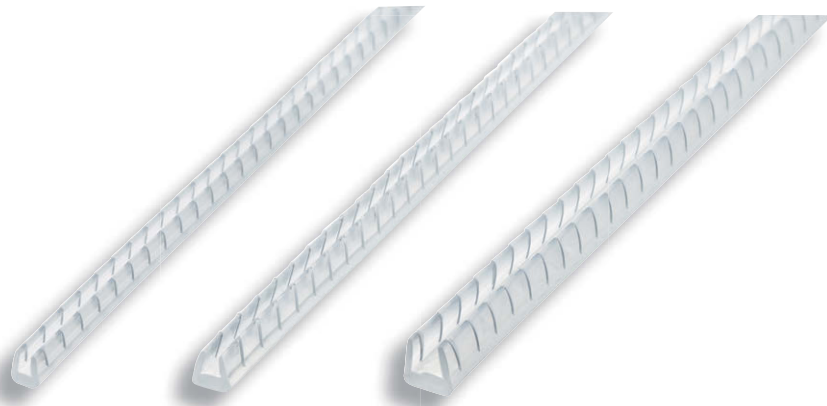
用途 ● 配分電盤・制御盤・計測機器等の配線引出し口
納期 ● 標準在庫品

規格 ●材 質：本体/聚乙烯 (PE)
粘結剤/苯乙烯基热熔胶

- 最小弯曲半径：15mm
- 使用环境温度：-20~+50°C
- 1巻：30m

用途 ● 配分电盘、控制盘、计量设备等的配线伸出口
交货期 ● 常规产品・・・敬请垂询

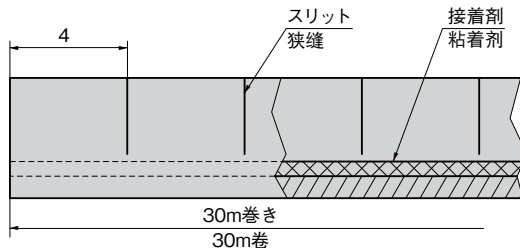
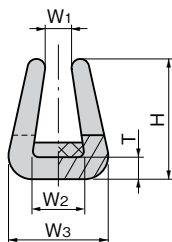
使用例
使用例



CP-300-BW-1

CP-300-BW-2

CP-300-BW-3



商品番号 商品编号	RoHS CAD	W ₁	W ₂	W ₃	H	T	適用板厚 适用板厚	製品質量(g) 产品重量(g)	コード 代 码
CP-300-BW-1	●	1.0	1.8	3.4	4.0	0.8	1.0~1.5	235	24213
CP-300-BW-2	●	1.3	2.7	4.3	4.7	0.8	1.5~2.0	310	24214
CP-300-BW-3	●	2.3	3.8	5.6	5.7	0.8	2.0~3.2	480	24215

●：RoHS指令对应产品 ▲：RoHS指令可对应产品。

ファスナー
ラッチ錠・キャッチ
錠前装置・周辺機器



C

ファスナー

ラッチ錠

ドア
キャッチ

スナッチ
ロック

コントロール
センター

太陽光
関連金具

グレーチング
ロック

工業用
錠前

電磁波
対策

パッキン

窓枠・カード
ホルダー