

卡片夾

カードホルダー



C-26-A
塑膠制

特点

- 2枚のカードが入られます。
- 透明カバーでカードを保護します。
- 市販の樹脂リベットを使うと取付けが簡単です。
- 可以装进2张卡片。
- 采用透明外壳保护卡片。
- 使用一般市场销售的树脂铆钉，即可简单安装。

仕様 ● 製品質量：14g
● 材質：カバー／AS樹脂
枠／ABS樹脂

用途 ● 配分電盤・ロッカー
納期 ● 標準在庫品

規格 ● 产品重量：14g
● 材質：外罩／AS樹脂
框／ABS樹脂

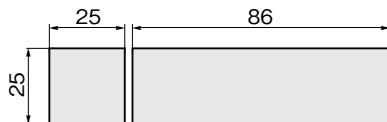
用途 ● 配分电盘、存物柜
交货期 ● 常规产品・・・敬请垂询



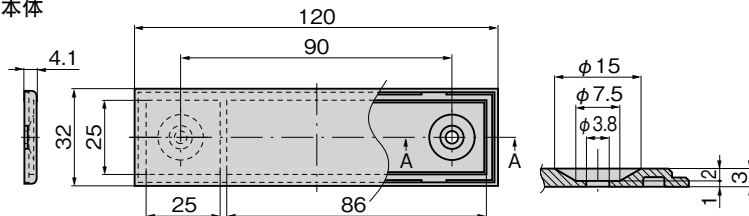
C-26-A-1

[紙]
紙

適用紙厚さ：0.3mm以内
適用纸张厚度：0.3mm以内



[本体]
本体



扣件

彈簧鎖

門吸門碰

碰鎖

控制中心

太陽能
相關五金件

格柵鎖

工業用
鎖芯

電磁波
對策

密封條

商品番号 商品编号	RoHS CAD	コード 代碼
C-26-A-1	●	22249

- : RoHS指令対応产品
- ▲ : RoHS指令可対応产品。