

硅单触式密封条

シリコンワンタッチパッキン



FC-779-Si

橡胶制

单触式简单安装

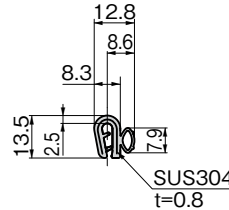


FC-779-Si-1-1

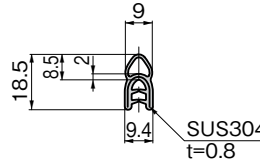


FC-779-Si-2-1

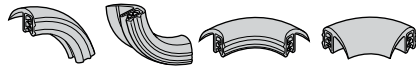
〔FC-779-Si-1-1〕



〔FC-779-Si-2-1〕



最小曲げ半径参考形状
最小弯曲半径参考形状



FC-779-Si-1-1	80	35	35	300
FC-779-Si-2-1	40	250	40	40

商品番号 商品编号	RoHS	CAD	適応板厚 適用板厚	1m単位	1m 単位	50m単位	50m 単位
				コード 代 碼	コード 代 碼	コード 代 碼	コード 代 碼
FC-779-Si-1-1	●	2D	1.0~3.0		62892		62894
FC-779-Si-2-1	●	2D	1.0~2.5		62893		62895

● : RoHS指令対応产品 ▲ : RoHS指令可对应产品。

特 点

- 材質にシリコンゴムを使用しているため耐熱性・耐薬品性・耐候性に優れています。
 - 扉の確実な密閉
 - 抜群の保温・保冷効果
 - 必要な寸法にカットして使用できます。
 - 差込むだけで取付けできます
- 材質采用硅橡胶，因此具有优异的耐热性、耐药品性、耐候性。
 - 将门确实密闭。
 - 出类拔萃的保温、保冷效果。
 - 可以剪裁成需要的尺寸使用。
 - 只需插入即可完成安装。

- 仕 様 ● 標準色 : グレー
● 材 質 : シリコン
芯金 : ステンレス鋼線 (JISG4309-W2) SUS304相当
- 用 途 ● 使用周囲温度 : -30~+150℃
● 冷凍冷蔵庫・厨房機器・医療機器・食品機械
半導体製造関連
- 納 期 ● 標準品・・・納期お問合せください
備 考 ● 他のカラーも製作します。お問合せください。

- 規 格 ● 標準色 : 灰色
● 材 質 : 硅橡胶
芯線 : 不锈鋼線 (JISG4309-W2) SUS304同等
- 用 途 ● 使用环境温度 : -30~+150度
● 冷凍冷蔵庫、厨房设备、医疗设备、食品机械
半导体制造关联
- 交 貨 期 ● 常规产品・・・敬请垂询
- 備 注 ● 也可制作其它颜色的产品。敬请垂询。

ファスナー
ラッチ錠・キヤッチ
錠前装置・周辺機器



C

ファスナー

ラッチ錠

ドア
キャッチ

スナッチ
ロック

コントロール
センター

太陽光
関連金具

グレーチング