



C

扣件

彈簧鎖

門吸門碰

碰鎖

控制中心

太陽能  
相關五金件

格柵鎖

工業用  
鎖芯

電磁波  
對策

密封條

窗框、  
卡片夾

橡膠支腳、  
墊圈

相關配件  
(C)

充電器用  
五金件

冷库  
五金件

捆扎裝置

FC-779 密封条

# 单触式密封条

## ワンタッチパッキン

### 特 点

- 扉の確実な密閉
- 抜群の保温・保冷効果
- 必要な寸法にカットして使用できます。
- 差込むだけで取付けできます。
- 将門确实密閉。
- 出类拔萃の保温、保冷効果。
- 可以切裁成需要的尺寸使用。
- 只需插入即可完成安装。

仕 様 ●標準色：ブラック、グレー（FC-779-1、FC-779-7のみ）

用 途 ●使用周囲温度：-20～+70℃  
●冷凍冷蔵庫・厨房機器・医療用機器  
納 期 ●標準在庫品  
備 考 ●50m単位又は1m単位の販売です。

規 格 ●標準色：黒色、灰色（只限FC-779-1、FC-779-7）

用 途 ●使用温度範囲：-20～+70度  
●冷凍冷蔵庫、厨房设备、医疗设备。  
交 貨 期 ●常规产品・・・敬请垂詢  
備 注 ●以50m或1m为单位销售。

商品番号 商品编号	RoHS	CAD	コード 代 碼
FC-779-CT			62830

●：RoHS指令对应产品  
▲：RoHS指令可对应产品。



新製品  
新 产 品



最小曲げ半径が小さく、開口部を広く設定できます。  
可設置縮小最小弯曲半径，加大开口部。

FC-779-3-3R



ワンタッチパッキン用はさみ FC-779-CT  
●刃先は大変鋭利です。怪我の無いよう充分に注意してご使用ください。  
●パッキンの切断時、金属片が飛散することがあります。また切断した金属片は大変鋭利です。作業時は保護手袋・保護メガネを必ず着用ください。

单触式密封条用剪刀 FC-779-CT  
●刀刃非常锋利。敬请使用时充分注意，不要受伤。  
●密封条被切断时，有可能出现金属片飞散的情况。另外，切断后的金属片也是非常锋利。操作时请务必带上保护手套、护目镜。

### 注意

カット時端部の露出しているばね鋼は錆防止のためペンチ等で引抜いてください。  
切裁时为防止端部露出的弹簧钢生锈，请用钳子等工具拔出。

商品番号 商品编号	RoHS	CAD	備 考 注	材 質 材 質	適応板厚 適用板厚	1巻50m 50m1巻	1m単位 1m単位
						コード 代 碼	コード 代 碼
FC-779-1-1	●	3D	難燃性 阻燃性 UL94-HB相当	エチレン・プロピレンゴム 三元乙丙橡胶 (EPDM)	1.0～4.5	62865	62836
FC-779-1-1 Gray	●	3D			1.0～4.5	62866	62837
FC-779-1-2	●	3D			0.8～2.0	62867	62838
FC-779-1-2 Gray	●	3D			0.8～2.0	62868	62839
FC-779-1-3	●	3D	難燃性 阻燃性 UL94-HB相当	ポリ塩化ビニル 聚氯乙烯 (PVC)	0.8～1.5	62869	62840
FC-779-2-1	●	3D			1.0～3.5	62870	62841
FC-779-2-2	●	3D			1.0～3.5	62871	62842
FC-779-2-3	●	3D			0.8～2.5	62872	62843
FC-779-3-1	●	3D	難燃性 阻燃性 UL94-HB相当	エチレン・プロピレンゴム 三元乙丙橡胶 (EPDM)	1.5～3.0	62873	62844
FC-779-3-2	●	3D			1.0～3.5	62874	62845
FC-779-3-3	●	3D			1.0～3.5	62875	62846
FC-779-3-3R	●	3D			1.0～3.5	62901	62900
FC-779-3-4	●	3D			0.8～2.5	62876	62848
FC-779-4-1	●	3D			1.5～2.5	62877	62847
FC-779-4-2	●	3D			1.0～3.5	62878	62849
FC-779-5	●	3D			1.5～3.0	62879	62850
FC-779-7-1	●	3D	難燃性 阻燃性 UL94-HB相当	エチレン・プロピレンゴム 三元乙丙橡胶 (EPDM)	1.0～1.6	62880	62851
FC-779-7-1 Gray	●	3D	難燃性 阻燃性 UL94-HB相当	エラストマー樹脂 合成橡胶树脂	1.0～1.6	62881	62853
FC-779-7-2	●	3D		エチレン・プロピレンゴム 三元乙丙橡胶 (EPDM)	1.5～2.0	62882	62852
FC-779-7-2 Gray	●	3D		エラストマー樹脂 合成橡胶树脂	1.5～2.0	62883	62854
FC-779-8	●	3D		エチレン・プロピレンゴム 三元乙丙橡胶 (EPDM)	1.0～1.6	62884	62835

商品番号 商品编号	RoHS	CAD	材 質 材 質	適応板厚 適用板厚	1巻50m 50m1巻	1m単位 1m単位
					コード 代 碼	コード 代 碼
FC-779-1-1-PVC-Black	●	3D	ポリ塩化ビニル 聚氯乙烯 (PVC)	1.0～4.5	62885	907099
FC-779-1-1-PVC-Gray	●	3D		1.0～4.5	62886	907100
FC-779-1-2-PVC-Black	●	3D		0.8～2.0	62887	907101
FC-779-1-2-PVC-Gray	●	3D		0.8～2.0	62888	907102
FC-779-1-3-PVC-Black	●	3D		0.8～1.5	62889	907548
FC-779-1-3-PVC-Gray	●	3D		0.8～1.5	62890	907103

●：RoHS指令对应产品 ▲：RoHS指令可对应产品。


**FC-779**  
 橡胶制

 ファスナー  
 ラッチ錠・キャッチ  
 錠前装置・周辺機器


ファスナー

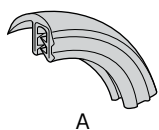
ラッチ錠

ドア  
キャッチスナッチ  
ロックコントロール  
センター太陽光  
関連金具グレーチング  
ロック工業用  
錠前電磁波  
対策

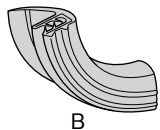
GASKETS

窓枠・カード  
ホルダーゴム脚・  
グロメット周辺機器  
(C)充電器用  
金具フリーザー  
金具ラッシング  
システム

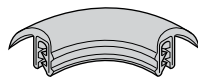
最小曲げ参考形状 最小弯曲参考形状



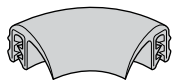
A



B

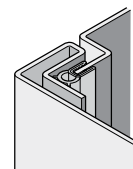
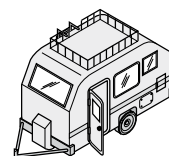


C

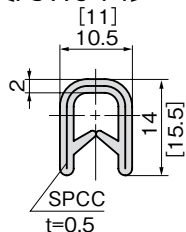


D

使用例 使用例



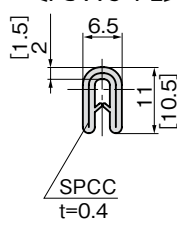
〔FC-779-1-1〕


 [ ]寸法はFC-779-1-1-PVCです。  
 [ ]の寸法はFC-779-1-1-PVC。

●可为灰色。

最小曲げ半径(mm) 最小弯曲半径(mm)			
A	B	C	D
25	25	25	25

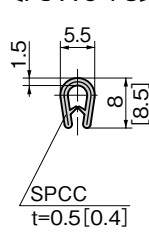
〔FC-779-1-2〕


 [ ]寸法はFC-779-1-2-PVCです。  
 [ ]の寸法はFC-779-1-2-PVC。

●可为灰色。

最小曲げ半径(mm) 最小弯曲半径(mm)			
A	B	C	D
15	15	15	15

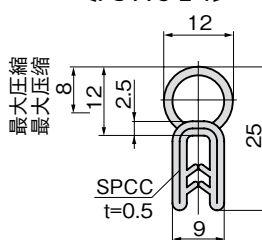
〔FC-779-1-3〕


 [ ]寸法はFC-779-1-3-PVCです。  
 [ ]の寸法はFC-779-1-3-PVC。

●可为灰色。

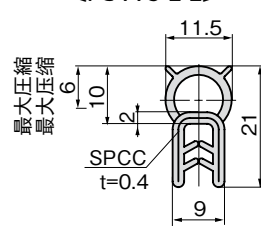
最小曲げ半径(mm) 最小弯曲半径(mm)			
A	B	C	D
10	10	10	10

〔FC-779-2-1〕



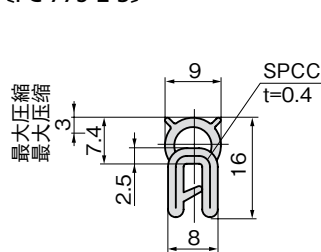
最小曲げ半径(mm) 最小弯曲半径(mm)			
A	B	C	D
90	150	45	45

〔FC-779-2-2〕



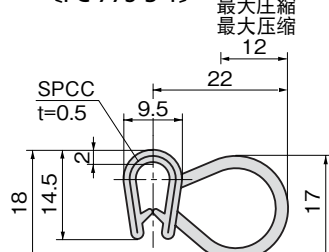
最小曲げ半径(mm) 最小弯曲半径(mm)			
A	B	C	D
50	90	25	25

〔FC-779-2-3〕



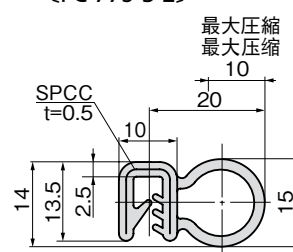
最小曲げ半径(mm) 最小弯曲半径(mm)			
A	B	C	D
50	80	20	20

〔FC-779-3-1〕



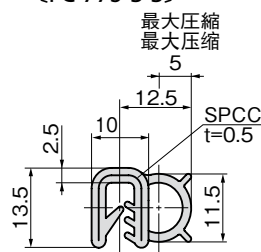
最小曲げ半径(mm) 最小弯曲半径(mm)			
A	B	C	D
80	150	150	300

〔FC-779-3-2〕



最小曲げ半径(mm) 最小弯曲半径(mm)			
A	B	C	D
50	40	50	200

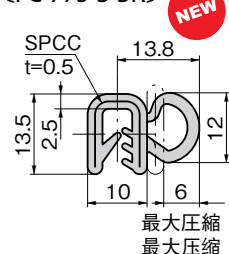
〔FC-779-3-3〕



最小曲げ半径(mm) 最小弯曲半径(mm)			
A	B	C	D
50	40	30	100

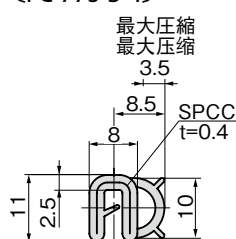
〔FC-779-3-3R〕

NEW



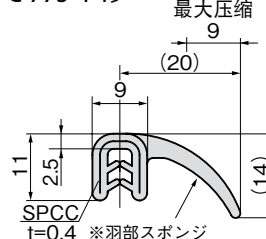
最小曲げ半径(mm) 最小弯曲半径(mm)			
A	B	C	D
15	20	40	80

〔FC-779-3-4〕



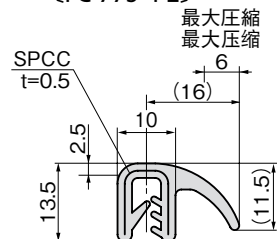
最小曲げ半径(mm) 最小弯曲半径(mm)			
A	B	C	D
30	30	40	60

〔FC-779-4-1〕



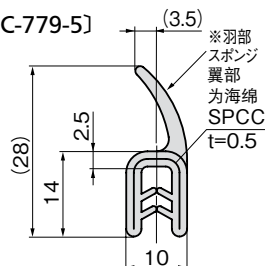
最小曲げ半径(mm) 最小弯曲半径(mm)			
A	B	C	D
80	70	150	250

〔FC-779-4-2〕



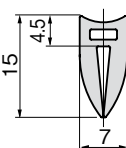
最小曲げ半径(mm) 最小弯曲半径(mm)			
A	B	C	D
200	40	100	200

〔FC-779-5〕



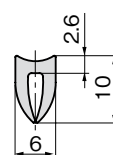
最小曲げ半径(mm) 最小弯曲半径(mm)			
A	B	C	D
100	250	35	70

〔FC-779-7-1〕



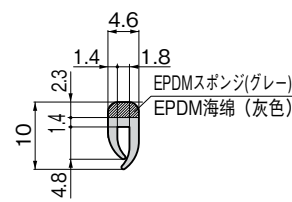
最小曲げ半径(mm) 最小弯曲半径(mm)			
A	B	C	D
90	50	20	20

〔FC-779-7-2〕



最小曲げ半径(mm) 最小弯曲半径(mm)			
A	B	C	D
80	30	10	10

〔FC-779-8〕



最小曲げ半径(mm) 最小弯曲半径(mm)			
A	B	C	D
80	30	10	10