

偏切型圆筒锁

バイアス型シリンダー錠

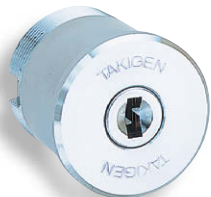
形式认定编号 00-20号
CP-C 认定圆筒锁



C-375-V
黄铜制

特点

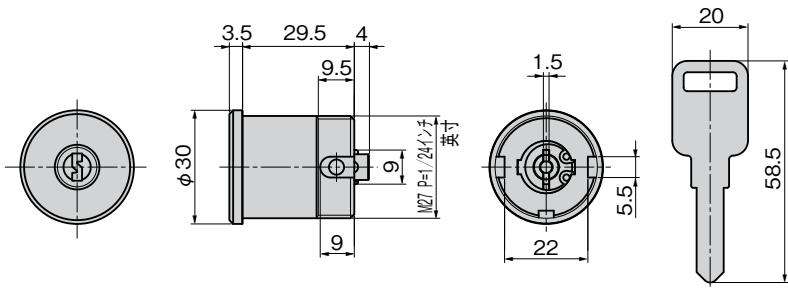
- サイドバロック機構により、ピッキングなどによる不正解錠を防止
 - 鍵は複製困難なバイアスカット(キーコーナーのピン溝加工)
 - スムーズなリバーシブルキー構造
 - 鍵穴はウォードにより不正解錠を防止します。
 - 焼入れガードプレート(オプション)の組込みで強制破壊を防止します。
 - ガードリング(C-375-R 1284ページ参照)が取り付けできます。
 - キーの厚みは頑丈な2.5mm
 - (財)全国防犯協会連合会「CP-C」規定認定品
- 因为是边柱锁机构，可防止撬锁等非法开锁。
 - 钥匙采用偏切加工(钥匙拐角部位的销槽加工)，复制困难。
 - 顺滑的两面钥匙。
 - 钥匙孔有榫槽，可以防止非法开锁。
 - 如配装淬火护板(选购品)可防止强制破坏。
 - 可以安装护环(参照1284页C-375-R)。
 - 钥匙的厚度为2.5mm，非常结实
 - (财团法人)全国防犯联合会“CP-C”规定认定品。



C-375-V



キーNo.37500V
钥匙



- 仕様 ● 材質: 本体/快削黄銅棒(C3602BD)
キー/洋白板(C7451P)
- 表面仕上: 本体/クロムめっき(MBCr)
キー/生地
 - 最大鍵違い数: 26万通り
 - 付属品: キー3本
- 用途 ● 箱錠・クレモン錠用錠前・住宅用錠前
- 納期 ● 標準品・・・納期お問合せください

- 規格 ● 材質: 本体/易切黄銅棒(C3602BD)
钥匙/洋銅(C7451P)
- 表面处理: 本体/鍍铬(MBCr)
钥匙/本色
 - 最大单配钥匙锁数: 26万种。
 - 附件: 钥匙3把
- 用途 ● 箱包锁、通天锁用锁芯、住宅用锁
- 交货期 ● 常规产品・・・敬请垂询

商品番号 商品编号	RoHS CAD	製品質量(g) 产品重量(g)	コード 代 码
C-375-V同番 通配匙	● 2D	179	23292
C-375-V鍵違い 单配钥匙	● 2D	179	23030

- : RoHS指令对应产品
- ▲ : RoHS指令可对应产品。



扣件

弹簧锁

门吸门碰

碰锁

控制
中心

太阳能
相关五金件

格栅锁

工业用
锁芯

电磁波
对策

密封条