

一字转舌锁

ロック付ドライバー錠



C-286
锌合金制

芯棒・カードホルダー
ゴム脚・グロメット
周辺機器 (C)
充電器用金具
フリーザー金具
ラッシングシステム

PAT.PEND.

特点

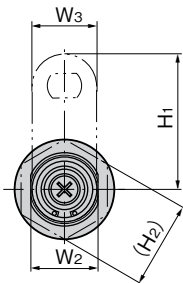
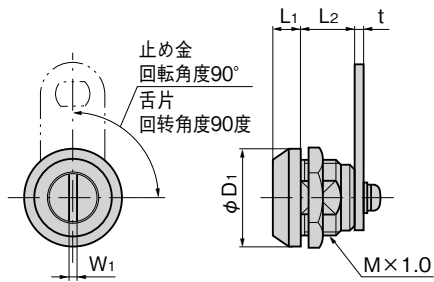
- マイナスドライバー等で簡単に開閉操作ができます。
- 施錠時と解錠時にロック機構が働いて、止め金が動くのを防止します。施・解錠は中央部を押してから動かしてください。
- 止め金をセットしたままで、取付けが可能です。
- 用一字形螺丝刀等工具即可容易地进行开闭操作。
- 在上锁和开锁时，锁定机构可防止舌片活动。上锁或开锁时请按下中心部位后进行操作。
- 装有舌片的情况下可直接安装。



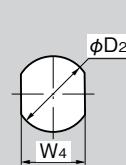
C-286-1



C-286-2



パネル穴明け寸法
面板开孔尺寸



- 仕様**
- 材質：亜鉛合金 (ZDC)
 - 表面仕上：クロムめっき (MZCr)
- 用途**
- 振動機器・車両・工作機械・小型点検口・分電盤
- 納期**
- 標準在庫品
- 備考**
- M19縮付け推奨トルク：6.86N・m
 - M12縮付け推奨トルク：4N・m
- 規格**
- 材質：锌合金 (ZDC)
 - 表面处理：镀铬 (MZCr)
- 用途**
- 振动设备、车辆、机床、小型检查口、分电盘
- 交货期**
- 常规产品・・・敬请垂询
- 备注**
- M19推荐紧固扭矩：6.86N・m
 - M12推荐紧固扭矩：4N・m

商品番号 商品编号	RoHS CAD	L1	L2	W1	W2	W3	W4	H1	(H2)	t	φD1	φD2	M	製品質量(g) 产品重量(g)	コード 代码
C-286-1	● 2D/3D	7	13.5	1.6	17	16	17.2	34	22	2.3	25	19.5	M19	53	21857
C-286-2	● 2D	4	10.3	1.2	10.8	10	11	25	17	1.6	15	12.4	M12	17	22168

●：RoHS指令对应产品 ▲：RoHS指令可对应产品。