

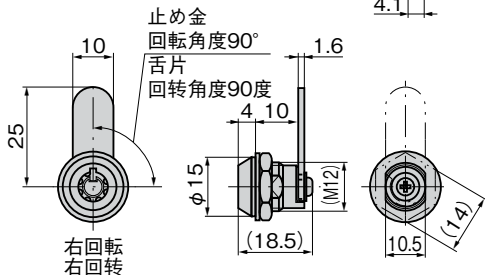
小型投币锁

コインロックミニ



C-88-8B

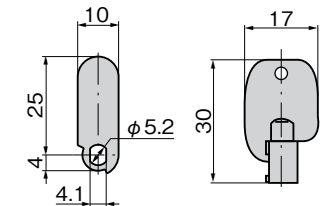
キーNo.T750
钥匙



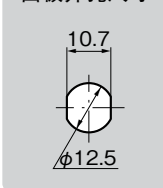
特点

- 他に類をみない超小型錠前です。機能は従来品と変わりません。
- 止め金をセットしたままで、取付けが可能です。
- 鍵は施錠時のみ抜けるので施錠忘れがありません。
- 空前的超小型锁芯。功能与既有产品相同。
- 装有舌片的情况下可直接安装。
- 钥匙只有在上锁时才能拔出，因此可防止忘记上锁。

- 仕様
- 材質：本体／快削黄铜棒 (C3604BD)
キー／冷間圧延鋼板 (SPCC)
快削鋼鋼材 (SUM)
 - 表面仕上：本体／クロムめっき (MBCr)
キー／ニッケルめっき (MFNi)
- 用途
- 自動販売機・小型防犯装置・スイッチボックス
- 備考
- 標準在庫品
 - 止め金は縦型・横型があります。
(標準品は縦型がセットされています)
 - キー抜差しは2カ所抜きも製作致します。



パネル穴明け寸法 面板开孔尺寸



C-88-8
黄铜制



規格
用途
交货期
备注

- キースイッチS-32と組合せて使用できます。
- 4本ピンタイプのA型と本ピンタイプのB型があります。外形寸法は同一です。
- 一部商品番号が変りました。
C-88-9→C-88-8A / C-88-8→C-88-8B
- 同一鍵番号・指定番号も製作致します。
- 錠前に無理な力が掛かると破損の原因となります。
- 施錠時は用錠前の構造上、鍵(キー)を押しながら回してください。
- ストップカムを左回転仕様に変更した場合、作動に不具合が発生します。左回転仕様の場合はご指示ください。

- 規格
- 材質：本体 / 易切黄铜棒 (C3604BD)
钥匙 / 冷轧钢板 (SPCC)
易切削钢材 (SUM)
 - 表面处理：本体 / 镀铬 (MBCr)
钥匙 / 镀镍 (MFNi)

- 用途
- 自动售货机、小型防犯设备、开关盒
- 交货期
- 常规产品...敬请垂询
- 备注
- 舌片有纵向型和横向型。(常规产品为纵向型)
 - 可制作钥匙从2处插拔的产品。
 - 可以与S-32型电源锁配套使用。
 - 有4根销子的A型和7根销子的B型。外形尺寸相同。
 - 部分商品编号已经变更。
C-88-9→C-88-8A / C-88-8→C-88-8B
 - 可制作通配钥匙、指定钥匙编号等产品。
 - 对锁芯过份用力会导致锁匙破拆。
 - 因锁芯结构上的需要，请在按下钥匙的同时转动。
 - 将制动凸轮变更为向左旋转规格后，动作将发生故障。向左旋转规格的情况下，请予以指示。

商品番号 商品编号	RoHS	CAD	製品質量 (g) 产品重量 (g)	最大鍵違い数 最大单配钥匙数	コード 代码
C-88-8A 同番 (J85) 通配匙	●	2D/3D	25	500	20350
C-88-8A 鍵違い 单配钥匙	●	2D/3D			20351
C-88-8B 同番 (T750) 通配匙	●	2D/3D	17,000	17,000	20348
C-88-8B 鍵違い 单配钥匙	●	2D/3D			20349

●：RoHS指令对应产品 ▲：RoHS指令可对应产品。

ホルダー
ゴム脚・
グロメット
周辺機器
(C)
充電器用
金具
フリーザー
金具
ラッシング
システム