

小型系统锁

システムロックミニ

C-183-3A
锌合金制橡胶支脚
垫圈相关配件
(C)充电器用
五金件冷库
五金件

捆扎装置



C-183-3A

キーNo.TH1833
钥匙

特点

- 止め金は90°単位(4方向)で取付け可能です。
- 止め金を付けたままで筐体へ取付け可能です。
- 鍵は90°回転で施錠時のみ抜き差しできます。
- 舌片可以90度为单位(4个方向)进行安装。
- 装有舌片时也可直接安装于箱体。
- 钥匙回转90度上锁时才能拔出。

仕様

- 材質: 本体/亜鉛合金(ZDC)
キー/黄銅板(C3713P)
- 表面仕上: 本体/クロムめっき(MZCr)
キー/ニッケルめっき(MBNI)
- 同番と鍵違いがあります。同番: TH1833
- 付属品: キー2本・止め金
- 最大鍵違い数: 20通り

用途

- 自動販売機・アミューズメント機器・計測器・レジスター・鋼製家具

納期

- 標準在庫品

備考

- 止め金を外したとき、ローターを本体から引き抜かないでください。
- 鍵違い番号を指定番号に変更できます。お問合せください。

規格

- 材質: 本体/ 锌合金 (ZDC)
钥匙 / 黄铜板 (C3713P)
- 表面处理: 本体 / 镀铬 (MZCr)
钥匙 / 镀镍 (MBNI)
- 有通配钥匙和单配钥匙锁。通配匙: TH1833
- 附件: 钥匙2把、舌片
- 最大单配钥匙锁数: 20种

用途

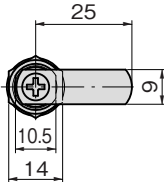
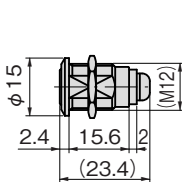
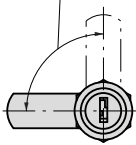
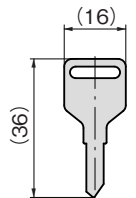
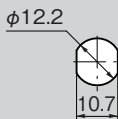
- 自动售货机、娱乐设备、测量设备、收银机、钢制家具

交货期

- 常规产品・・・敬请垂询

备注

- 卸下舌片时，请勿将锁芯从本体拔掉。
- 可以把单配钥匙变更成指定钥匙编号。敬请垂询。

止め金回転角度90°
舌片回転角度90度パネル穴明け寸法
面板开孔尺寸

商品番号 商品编号	RoHS	CAD	製品質量(g) 产品重量(g)	コード 代码
C-183-3A 同番(通配匙)	●	2D	23	23863
C-183-3A 鍵違い(单配钥匙)	●	2D	23	23864

●: RoHS指令对应产品 ▲: RoHS指令可对应产品。