

小型边柱式鎖

小型サイドバーロック



C-89-S
鋅合金製

特 点

- サイドバーロック機構によりピッキングなどによる不正解錠は困難
- ディテント機構内蔵
- 鍵は施錠時のみ抜けるので施錠忘れがありません。
- スムーズなリバーシブルキー構造
- 採用边柱鎖機構，撬鎖等非法手段开锁困难。
- 内置棘轮机构。
- 钥匙只有在上锁后才能拔出，因此可防止忘记上锁。
- 顺滑的双面钥匙。

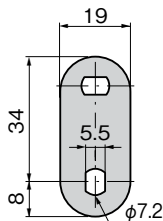


C-89-S-1



鍵違い
単配钥匙

止め金(兼用型)
舌片(兼用型)



板厚 t=2.3
板厚 t=2.3

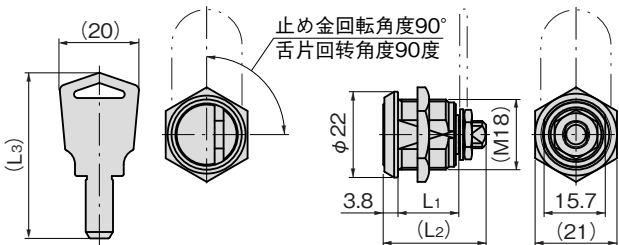
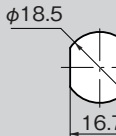
- 仕 様 ● 材 質：本体／亜鉛合金 (ZDC)
キー／黄銅板 (C3713P)
- 表面仕上：本体／クロムめっき (MZCr)
キー／ニッケルめっき (MBNi)
 - 最大鍵違い数：C-89-S-1／594通り
C-89-S-2／10,800通り

- 用 途 ● 付 属 品：キー2本・止め金
- スイッチボックス・アミューズメント機器・計測器・レジスター・鋼製家具
- 納 期 ● 標準在庫品

- 規 格 ● 材 質：本体／鋅合金 (ZDC)
钥匙／黄銅板 (C3713P)
- 表面処理：本体／鍍鉻 (MZCr)
钥匙／鍍銀 (MBNi)
 - 最大単配钥匙鎖数：C-89-S-1／594種
C-89-S-2／10,800種
- 用 途 ● 附 件：钥匙2把、舌片

- 开关盒、娱乐设备、计测设备、收银机、钢制家具
- 交 貨 期 ● 常规产品・・・敬请垂詢

パネル穴明け寸法 面板开孔尺寸



商品番号 商品编号	RoHS	CAD	L1	(L2)	(L3)	製品質量(g) 产品重量(g)	コード 代 码
C-89-S-1 鍵違い 単配钥匙	●	2D/3D	11.5	22.3	38.5	43	23856
C-89-S-2 鍵違い 単配钥匙	●	2D/3D	15.6	26.4	42.5	48	23857

●：RoHS指令対応产品 ▲：RoHS指令可対応产品。

扣件

彈簧鎖

門吸門碰

碰鎖

控制中心

太陽能
相關五金件

格柵鎖

工業用
鎖芯

電磁波
対策

密封條