

# 不锈钢防水投币锁

ステンレス防水コインロック

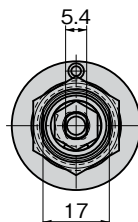
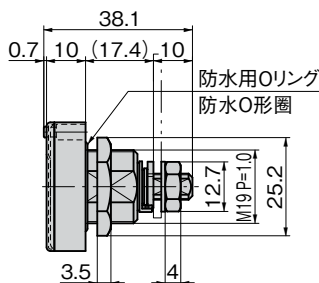
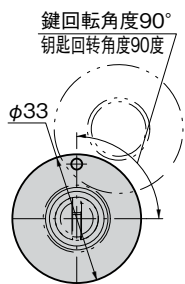
洗浄を必要とする機器や屋外設置に最適です  
适合需要清洗的设备或者放置在室外。



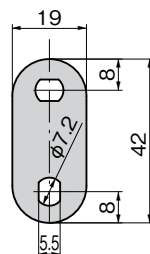
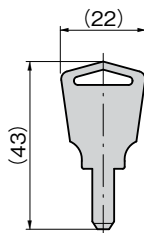
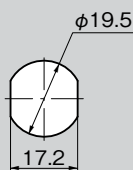
C-1089-12



キーNo.JH1420  
钥匙



パネル穴明け寸法  
面板开孔尺寸



板厚 t=2.0  
板厚 t=2.0



C-1089-12  
不锈钢制

## 特 点

- 錠前本体は、オールステンレス製で耐食性に優れています。
- 錠前セット時の防水対策としてパネル面にOリングが組込まれ、キャップが標準装備されています(IPX6相当)。
- 洗浄を必要とする機器や屋外設置に適しています。
- 本製品は、パネル裏側でナット固定となります。
- ディテント機構付(施錠位置・90度開錠位置)
- 锁芯本体全部由不锈钢制作，耐全不锈钢制，耐腐蚀性能优良。
- 安装锁时，作为防水措施，面板面装入圆形垫圈，并标准配备盖帽（IPX6相应品）。
- 适合需要清洗的设备或者放置在室外。
- 本产品在面板背面以螺母固定。
- 带棘爪机构（上锁位置、90度开锁位置）

仕 様 ●材 質：本体／ステンレス(SUS303)  
キャップ／ステンレス(SUS304)  
キー／黄銅板(C3713P)

●表面仕上：本体／ステンレス切削仕上  
キー／ニッケルめっき(MBNI)

●最大鍵違い数：1,000通り

●適用パネル板厚：t=2.0

●付 属 品：キー2本・ステンレス止め金

用 途 ●防水を必要とする機器・装置・分電盤

期 ●標準在庫品

備 考 ●自販機工業規格寸法ではございません(パネル取り付け寸法が違います)。ご注意ください。

●未永くご使用頂くため、定期的に摺動部に錠前専用潤滑剤を塗布してください。

規 格 ●材 質：本体 / 不锈钢 (SUS303)  
蓋 / 不锈钢 (SUS304)  
钥匙 / 黄銅板 (C3713P)

●表面处理：本体 / 不锈钢切削打磨  
钥匙/镀镍 (MBNI)

●最大单配钥匙锁数量：1,000种

●适用面板厚度：t=2.0

●附 件：钥匙2把、不锈钢舌片

用 途 ●需要防水的设备、装置、分电盘

交 貨 期 ●常规产品...敬请垂询

備 注 ●并非自动售卖机的工业规格(面板安装尺寸不同)。请注意。

●为确保产品经久耐用，请定期在活动部位上涂抹锁芯专用润滑剂。

## 特注品 定制品

キースイッチ仕様もあります。  
詳細はお問合せください。  
还有电源锁规格。  
详细事项敬请垂询。



S-1089

商品番号 商品编号	RoHS	CAD	備 考 注	製品質量(g) 产品重量(g)	コード 代 码
C-1089-12	●		キーNo.JH1420 钥匙	103	24761
C-1089-12	●		鍵違い 单配钥匙	103	24762

●：RoHS指令対応产品 ▲：RoHS指令可対応产品。

ファスナー  
ラッチ錠・キャッチ  
錠前装置・周辺機器

