

小型投币锁

パーソナルコインロックミニ



安装简单 小型圆筒锁

特点

- 本体に止め金をセットした状態で簡単に取付け可能
- 120°キー回転で施錠時のみの抜差しタイプ
- スムーズなリバーシブルキー構造
- 標準品は右開き用にセットされています。(左開き用にご使用の際はお問合せください。)
- 在装舌片的状态下也可简单安装。
- 用钥匙转动120度，仅在上锁的状态下可以插拔钥匙。
- 顺滑的双面钥匙。
- 常规产品设定为右开用。(如果需要左开用，敬请垂询)



C-89-22



C-89-11



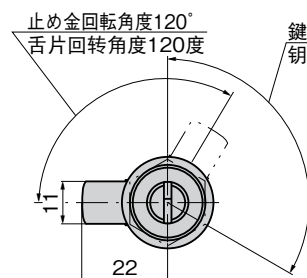
キーNo.KW8922
钥匙



キーNo.JG1410
钥匙

- 仕様**
- 材質: 本体/快削黄铜棒(C3604BD) キー/黄铜板(C3713P)
 - 表面仕上: 本体/クロムめっき(MBCr) キー/ニッケルめっき(MBNI)
 - 同一鍵番号・指定番号も製作致します。
 - 付属品: キー2本・止め金
- 用途**
- 自動販売機・E.C.R.・エレベーター・各種機器
- 用納備**
- 標準在庫品
 - 亜鉛合金製もあります。(C-89-1・2)

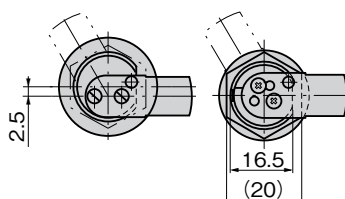
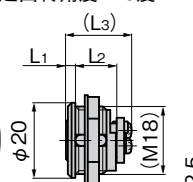
- 規格**
- 材質: 本体/易切黄铜棒(C3604BD) 钥匙/黄铜板(C3713P)
 - 表面处理: 本体/镀铬(MBCr) 钥匙/镀镍(MBNI)
 - 可制作通配匙锁、指定钥匙编号等产品。
 - 附件: 钥匙2把、舌片
- 用途**
- 自动售货机、E.C.R.、电梯、各种机器设备
- 交货期**
- 常规产品・・・敬请垂询
- 备注**
- 也有锌合金材质的产品。(C-89-1、2)



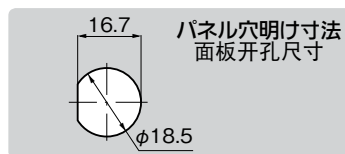
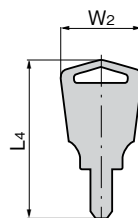
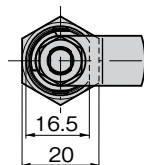
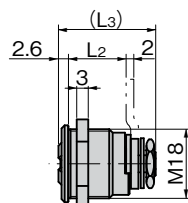
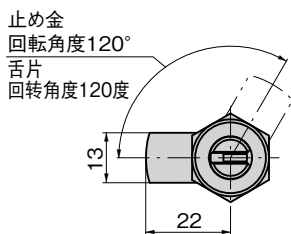
鍵回転角度120°
钥匙回転角度120度

[C-89-1・2]

[C-89-11・12]



[C-89-21・22]



商品番号 商品编号	RoHS	CAD	鍵番号 钥匙编号	最大鍵違い数 最大单配钥匙数	L1	L2	(L3)	L4	W2	製品質量(g) 产品重量(g)	コード 代 码
C-89-1 同番 通配匙	●	2D/3D	No.410	/	2	11	16.5	38	20	44	20354
C-89-1 鍵違い 单配钥匙	●	2D/3D	/	5	2	11	16.5	38	20	44	20355
C-89-2 同番 通配匙	●	2D/3D	No.420	/	2	15	20.5	42	20	52	20356
C-89-2 鍵違い 单配钥匙	●	2D/3D	/	26	2	15	20.5	42	20	52	20357
C-89-11 同番 通配匙	●	2D/3D	No.JG1410	/	2.5	11	17.5	40	22	32	21590
C-89-11 鍵違い 单配钥匙	●	2D/3D	/	237	2.5	11	17.5	40	22	32	21591
C-89-12 同番 通配匙	●	2D/3D	No.JH1420	/	2.5	15	21.5	43	22	40	21594
C-89-12 鍵違い 单配钥匙	●	2D/3D	/	1000	2.5	15	21.5	43	22	40	21595
C-89-21 同番 通配匙	●	3D	No.KX8921	/	/	11	21.5	39	20.5	34	24005
C-89-21 鍵違い 单配钥匙	●	3D	/	500	/	11	21.5	39	20.5	34	24006
C-89-22 同番 通配匙	●	3D	No.KW8922	/	/	15	25.5	43	20.5	40	24007
C-89-22 鍵違い 单配钥匙	●	3D	/	5000	/	15	25.5	43	20.5	40	24008

●: RoHS指令对应产品 ▲: RoHS指令可对应产品。