

带盖圆筒锁

キャップ付シリンダー錠



C-132-2

黄铜制

橡胶支脚
垫圈相关配件
(C)充电器用
五金件冷库
五金件

捆扎装置



C-132-2

キーNo.0600
钥匙

特点

- 鍵は施錠時のみ抜けるので施錠忘れがありません。
- 钥匙只有在上锁时才能拔出，因此可防止忘记上锁。

- 仕様
- 製品質量：135g
 - 材質：本体／快削黄銅棒(C3602BD)
キー／黄銅板(C3713P)
 - 表面仕上：本体／クロムめっき(MBCr)
キー／ニッケルめっき(MBNI)
 - 鍵番号：0600
 - 同一鍵番号・鍵違いがあります。
 - 最大鍵違い数：100通り

- 用途
納期
備考
- 付属品：キー2本・止め金
 - 自動販売機・屋外用分電盤
 - 標準在庫品
 - マスターキーシステムの組込みが可能です。
お問合せください。
 - 鍵違いも製作致します。お問合せください。
 - C-132-2は旧商品番号C-1320です。

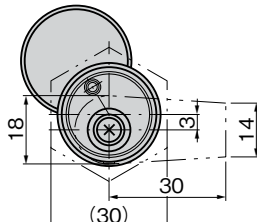
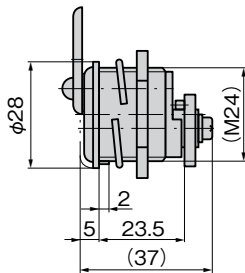
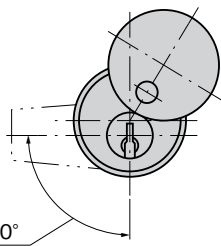
- 規格
- 产品重量：135g
 - 材質：本体 / 易切黄铜棒 (C3602BD)
钥匙 / 黄铜板 (C3713P)
 - 表面处理：本体 / 镀铬 (MBCr)
钥匙 / 镀镍 (MBNi)
 - 锁编号：0600
 - 可制作通配匙锁、单配钥匙锁的产品。
 - 最大单配钥匙锁数：100种
 - 附件：钥匙2把、舌片

- 用途
交货期
备注
- 自动售货机、户外用分电盘
 - 常规产品・・・敬请垂询
 - 可组配总统锁产品。敬请垂询。
 - 可制作单配钥匙锁的产品。敬请垂询。
 - C-132-2是旧商品编号的C-1320。

商品番号 商品编号	RoHS	CAD	コード 代碼
C-132-2 同番 通配匙	●	2D/3D	20408

- ：RoHS指令对应产品
- ▲：RoHS指令可对应产品。

止め金
回転角度90°
舌片
回転角度90度



パネル穴明け寸法
面板开孔尺寸

