

投币锁

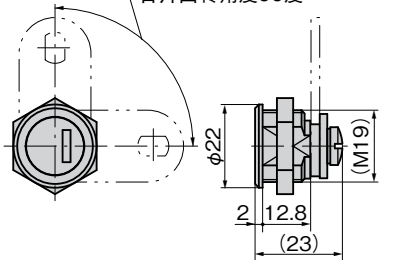
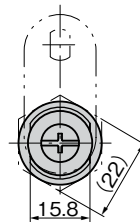
パーソナルコインロック

PAT. PEND.

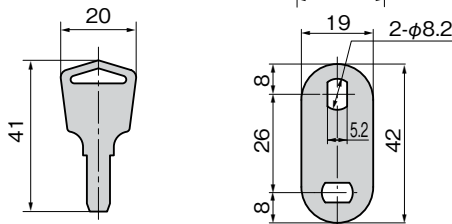
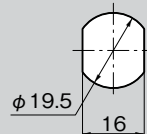


C-192-1

止め金回転角度90°
舌片回転角度90度

キーNo.TAK60
钥匙

パネル穴明け寸法
面板开孔尺寸



板厚 t=2.3
板厚 t=2.3



C-192-1
锌合金制

特 点

- 小型でセキュリティの高いTAK60シリンダーが組込まれています。
- 錠前は防塵シャッター付きリバーシブルキーです。
- 鍵は90°回転で、施錠時・解錠時ともに抜き差しできます。
- 平面ハンドルと組合せて使うことにより、同一鍵番号で統一することができます。
- 配置小型且安全性高的TAK60锁芯。
- 锁芯附带防尘挡片及双面钥匙。
- 钥匙回转90度，在上锁、开锁位置均可插拔。
- 与平面手柄组合使用，可统一钥匙编号。

仕 様

- 製品質量：48g
- 材 質：亜鉛ダイカスト(ZDC)
- 表面仕上：クロムめっき(MZCr)
- 鍵 番 号：TAK60
- 付 属 品：キー2本・止め金

用 途

- サーバールック・情報処理機

納 期

- 標準在庫品

備 考

- M19締付け推奨トルク：4N・m
- 本製品の錠前はキー先端部の操作となります。

規 格

- 产品重量：48g
- 材 质：锌合金压铸件 (ZDC)
- 表面处理：镀铬 (MZCr)
- 钥匙编号：TAK60
- 附 件：钥匙2把，舌片

用 途

- 服务器柜、信息处理设备

交 貨 期

- 常规产品・・・敬请垂询

備 注

- M19推荐紧固扭矩：4N・m
- 本产品的锁芯使用钥匙前端进行操作。

商品番号 商品编号	RoHS	CAD	コード 代 码
C-192-1 同番 通配匙	●	2D/3D	23456

- ：RoHS指令対応产品
- ▲：RoHS指令可対応产品。

ファスナー
ラッチ錠・キャッチ
錠前装置・周辺機器



C

ファスナー

ラッチ錠

ドア
キャッチスナッチ
ロックコントロール
センター太陽光
関連金具グレーチング
ロック

INDUSTRIAL LOCKS

工業用
錠前電磁波
対策

パッキン