

转盘锁 I 型

ダイヤルロック I型



C-188
黄铜制

特点

PAT.PEND.

- 鍵は180°回転で施錠時のみ抜きできます。
- 防犯用空転リング付
- サイドバー機構により、ピッキングなどによる不正解錠は困難です。
- スプリングを使用しておらず耐久性に優れています。

- 钥匙回轉180度上鎖時才能拔出。
- 附帶防破坏用的空轉环。
- 采用边柱锁结构，很难通过撬锁等非法手段开锁。
- 不使用弹簧，经久耐用。

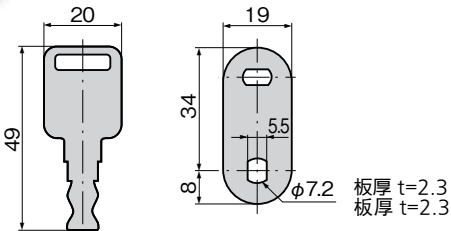
※空转环可制作其他尺寸。



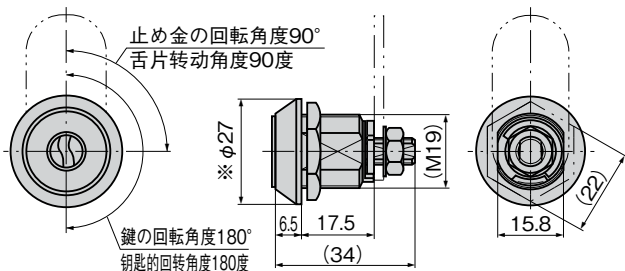
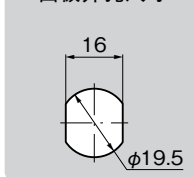
C-188



キーNo.5A1000
钥匙



パネル穴明け寸法 面板开孔尺寸



- 仕様 ● 材質: 本体/快削黄銅棒(C3602BD) キー/黄銅板(C3713P)
- 表面仕上: 本体/クロムめっき(MBCr) キー/ニッケルめっき(MBNi)
- 同一鍵番号・鍵違い・指定番号も製作致します。
- 最大鍵違い数: 1万6000通り
- 付属品: キー2本・空転リング・止め金
- 用途 ● 自動販売機・キャッシュディスペンサー・アミューズメント機器
- 納期 ● 標準品・・・納期お問合せください
- 備考 ● C-188-1/標準品(右回転) 防犯用空転リング機構・ガードプレート C-188-2/特注品 防犯用空転リング機構・焼入鋼ガードキャップ・ガードプレート
- 左回転(特注品)は鍵形状が異なり、右回転(標準品)とは互換性はありません。
- マスターシステム、鍵違いも製作致します。お問合せください。

- 規格 ● 材質: 本体/易切黄銅棒(C3602BD) 钥匙/黄銅板(C3713P)
- 表面处理: 本体/鍍铬(MBCr) 钥匙/鍍镍(MBNi)
- 另外还可以制作通配匙锁、单配钥匙锁及指定钥匙编号等产品。
- 最大单配钥匙锁数量: 16,000种 附件: 钥匙2把、空转环、舌片
- 用途 ● 自动售货机、自动取款机、娱乐设备。

- 交货期 ● 常规产品…敬请垂询
- 备注 ● C-188-1/常规产品(右旋转) 防犯用空转环机构、防护板 C-188-2/定制品 防犯用空转环机构、淬火钢防护锁盖、防护板
- 向左旋转(定制品)的钥匙形状不同, 与向右旋转(标准品)没有兼容性。 还可以制作总统锁、单配钥匙锁等产品。 敬请垂询。

商品番号 商品编号	RoHS	CAD	製品質量(g) 产品重量(g)	コード 代碼
C-188-1 同番 通配匙	●	2D	90	20500
C-188-1 鍵違い 单配钥匙	●	2D		20501

●: RoHS指令对应产品 ▲: RoHS指令可对应产品。