

# 细长投币锁

## コインロックスリム



**C-289**  
黄銅制

### 特 点

- パネル面からの出っ張りが2mmの薄型タイプです。(C-289-1~3)
- 鍵は施錠時のみ抜けるので施錠忘れがありません。
- スムーズなリバーシブルキー構造
- 从表面突出仅2mm的薄型产品。(C-289-1~3)
- 钥匙只有在上锁后才能拔出, 因此可防止忘记上锁。
- 顺滑的两面钥匙。

- 仕 様 ● 材 質: 本体/快削黄銅棒 (C3602BD)  
キー/黄銅板 (C3713P)
- 表面仕上: 本体/クロムめっき (MBCr)  
キー/ニッケルめっき (MBNi)
- 同一鍵番号・指定番号も製作致します。
- 付 属 品: キー2本・止め金

- 用 途 ● 自動販売機・アミューズメント機器・計測機・レジスター

- 納 期 ● 標準在庫品

- 備 考 ● マスターキーシステムの組込みが可能です。お問合せください。

- 規 格 ● 材 質: 本体/易切黄銅棒 (C3602BD)  
キー/黄銅板 (C3713P)
- 表面处理: 本体/镀铬 (MBCr)  
キー/镀镍 (MBNi)
- 可制作通配匙鎖、指定钥匙编号等产品。
- 附 件: 钥匙2把, 舌片

- 用 途 ● 自动售货机、娱乐设备、测量设备、收银机

- 交 貨 期 ● 常规产品・・敬請垂詢

- 備 注 ● 可組配总統鎖产品。敬請垂詢。



C-289-3

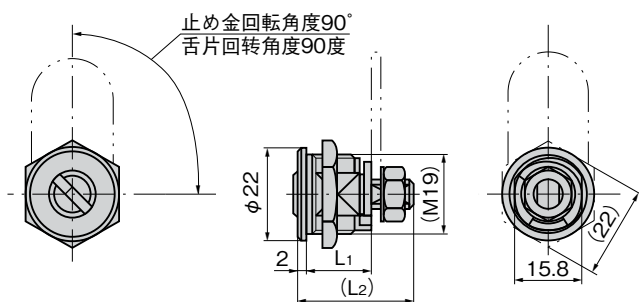


C-289-5

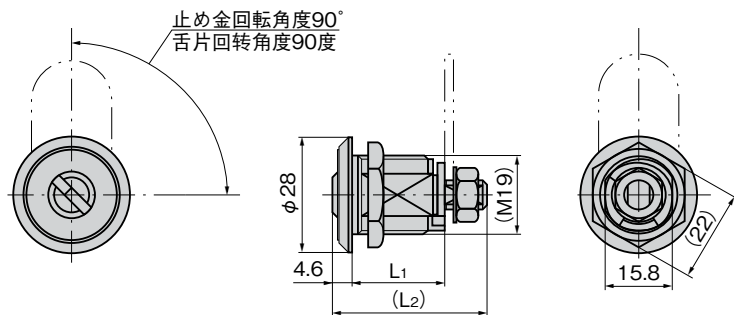


PAT.PEND.

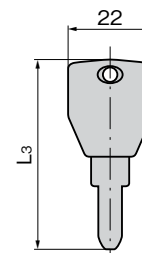
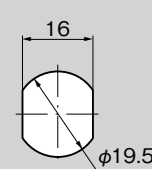
[C-289-1~3]



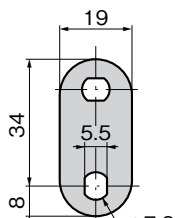
[C-289-4~5]



パネル穴明け寸法  
面板开孔尺寸



止め金(兼用型)  
舌片(兼用型)



板厚 t=2.3  
板厚 t=2.3

商品番号 商品编号	RoHS CAD	鍵番号 钥匙编号	最大鍵違い数 最大单配钥匙数	L1	(L2)	L3	製品質量(g) 产品重量(g)	コード 代 码
C-289-1 同番 通配匙	●	2D/3D JA2891	/	11.5	20.5	46.5	48	21605
C-289-1 鍵違い 单配钥匙		2D/3D	70					21606
C-289-2 同番 通配匙	●	2D/3D JC2892	/	15.6	25	51	57	21607
C-289-2 鍵違い 单配钥匙	●	2D/3D	2100					21608
C-289-3 同番 通配匙	●	2D/3D JS0289	/	17.4	27.4	52	61	21609
C-289-3 鍵違い 单配钥匙	●	2D/3D	6500					21610
C-289-4 同番 通配匙	●	2D/3D JE2894	/	22	36.6		80	21611
C-289-4 鍵違い 单配钥匙	●	2D/3D	17万7000					21612
C-289-5 同番 通配匙	●	2D/3D JF2895	/	29.7	44.3	56.5	100	21613
C-289-5 鍵違い 单配钥匙	●	2D/3D	17万7000					21614

●: RoHS指令对应产品 ▲: RoHS指令可对应产品。

ファスナー  
ラッチ錠・キャッチ  
錠前装置・周辺機器



C

ファスナー

ラッチ錠

ドア  
キャッチ

スナッチ  
ロック

コントロール  
センター

太陽光  
関連金具

グレーチング  
ロック

INDUSTRIAL LOCKS  
工業用  
錠前  
電磁波  
対策  
パッキン  
窓枠・カード  
ホルダー

ゴム脚・  
グロメット

周辺機器  
(C)

充電器用  
金具

フリーザー  
金具

ラッシング  
システム