

# 投币锁

## パーソナルコインロック

PAT.PEND.



C-365

キーNo.ZZ0365  
钥匙

商品番号 商品编号	RoHS	CAD	コード 代 码
C-365 同番 通配匙	●	2D/3D	22822
C-365 鍵違い 单配钥匙	●	2D/3D	22823
C-288-OP-2	●	2D/3D	22956

● : RoHS指令对应产品

▲ : RoHS指令可对应产品。

### 特 点

- 鍵は複製困難なバイアスカット
- 4列15ピンタンブラー構造により、ピッキングによる不正解錠を防止します。
- 1マスターで6,435通りまで可能です。
- スムーズなリバーシブルキー構造
- 鍵は旋錠時のみ抜けるので旋錠忘れがありません。
- 同一鍵番号・指定番号も製作致します。
- ドリル対策用特殊ボールの組込みが可能です。(オプション)
- 空転リングを使用することにより、パイレンチ等による強制解錠を防止します。(C-288-OP-2 オプション)
- 钥匙采用难于复制的偏切加工。
- 采用4列15销弹子锁构造，防止撬锁等非法开锁。
- 一组总锁系统中心个别钥匙数量可达6435种。
- 顺滑的两面钥匙。
- 钥匙只有在上锁后才能拔出，可防止忘记上锁。
- 可制作通配匙锁、指定钥匙编号等产品。
- 可组配成防钻头用的特殊钢球。
- 使用空转环，可防止管钳等的强行开锁。(C-288-OP-2选购件)

### 仕 様

- 製品質量：本体／53g キー／20g
- 材 質：本体／快削黄銅(C3604BD)  
キー／黄銅板(C3713P)
- 表面仕上：本体／クロムめっき(MBCr)  
キー／ニッケルめっき(MBNI)
- 最大鍵違い数：1,400万通り
- 付 属 品：キー2本・止め金

### 用 途

- 自動販売機・キャッシュディスペンサー

### 納 期

- 特注品・・・納期お問合せください

### 備 考

- マスターキーシステムの組込みが可能です。
- 内筒SUS焼入れタイプC-365-Sもあります。

### 規 格

- 产品重量：本体 / 53g 钥匙 / 20g
- 材 质：本体 / 易切黄铜 (C3604BD)  
钥匙 / 黄铜板 (C3713P)
- 表面处理：本体 / 镀铬 (MBCr)  
钥匙 / 镀镍 (MBNI)
- 最大单配钥匙锁数：1,400万种。
- 附 件：钥匙2把、舌片

### 用 途

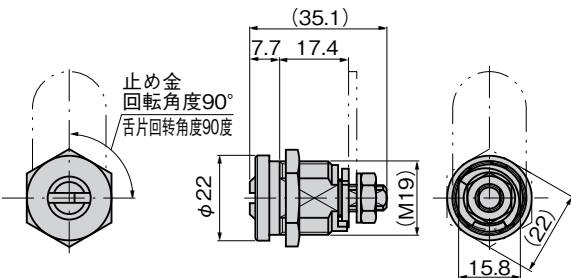
- 自动售货机、自动取款机

### 交 貨 期

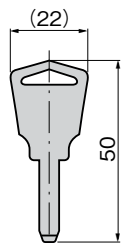
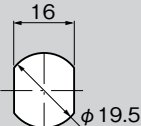
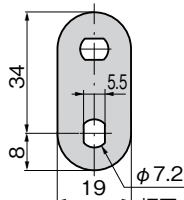
- 定制品・・・敬请垂询

### 備 注

- 可组配总统锁产品。
- 备有内筒SUS淬火型产品C-365-S。



### パネル穴明け寸法 面板开孔尺寸

止め金(兼用型)  
舌片(兼用型)板厚 t=2.3  
板厚 t=2.3[ C-288-OP-2 ]  
空転リング  
空转环