

碰锁

控制  
中心

太阳能  
相关五金件

格栅锁

工业用  
锁芯

电磁波  
对策

密封条

窗框、  
卡片夹

橡胶支脚、  
垫圈

相关配件  
(C)

充电器用  
五金件

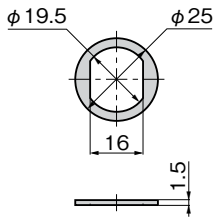
INDUSTRIAL LOCKS

# 投币锁用密封垫

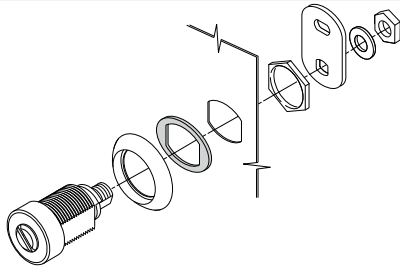
## パーソナルコインロック用パッキン



C-288-CLP-1



使用例  
使用例



ホールキャップ 孔盖

自動販売機基準錠前のパネル穴用キャップです。  
自动售货机基准锁芯的面板孔用盖。



CP-30-HP-LC (1334 ページ)  
页



C-288-CLP  
橡胶制

### 特 点

- パーソナルコインロック用のパッキンです。
- 取付け面の金属摩擦から保護します。
- 投币锁用的密封垫。
- 保护安装面免受金属摩擦的影响。

- 仕 様 ●材 質:エチレンプロピレン(EPDM)  
●製品質量:0.5g
- 用 途 ●自動販売機・アミューズメント機器
- 納 期 ●標準在庫品

- 規 格 ●材 質:三元乙丙橡胶(EPDM)  
●产品重量:0.5g
- 用 途 ●自动售货机、娱乐设备
- 交 货 期 ●常规产品・・・敬请垂询

商品番号 商品编号	RoHS	CAD	コード 代 码
C-288-CLP-1	●	2D/3D	23916

- : RoHS指令对应产品  
▲ : RoHS指令可对对应产品。