

边柱式圆盘锁

サイドバー式ディスクシリンダー錠

异物不易堵塞的贯通结构



C-1412-H-B-CP-Y



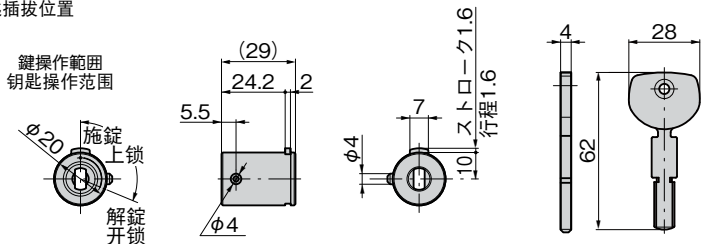
C-1412



C-1412-K



鍵抜き位置
钥匙插拔位置



C-1412
不锈钢制

特点

- ステンレス製で耐食性に優れています。
- スプリングやピンなどの極小部品を使用しておらず、土砂浸水などの悪条件でも使用できます。
- シリンダー錠の中心に穴が貫通しており、砂や埃が詰まりにくい構造です。
- 採用不锈钢材质，耐腐蚀性优异。
- 未采用弹簧及销子等细小部件，所以即使在浸水沙土等恶劣条件下也可使用。
- 圆筒锁中心开有贯通孔结构，沙土及灰尘很难堵塞。

仕様 ●材 質：ステンレス鋼铸件(SUS304)
用途 ●マンホール・グレーチング
納期 ●特注品・・・納期お問合せください
備考 ●C-1412-Kは別売です。

規格 ●材 質：不锈钢铸件(SUS304)
用途 ●人孔、格栅
交货期 ●定制品・・・敬请垂询
备注 ●C-1412-K需另购。

商品番号 商品编号	RoHS CAD	製品質量(g) 产品重量(g)	コード 代 码
C-1412	●	71	908506
C-1412-H-B-CP-Y		254	833716
C-1412-K			

●：RoHS指令对应产品
▲：RoHS指令可对应产品。