

# 人孔鎖

## マンホールロック



**C-1470-W**  
不銹鋼制

### 特 点

- ステンレス製で耐食性に優れています。
- 肉厚で堅牢なマンホール専用ロックです。
- セキュリティのレベルにあわせて使用できます。
  1. 簡易ロック仕様(シングルロック)専用ハンドルで開閉が可能です。
  2. 二重ロック仕様(ダブルロック)専用シリンダー錠を組み込むことによりセキュリティアップができます。専用キーと専用ハンドルを使用し開閉する安全機構です。
- 採用不銹鋼材質，耐腐蝕性优异。
- 肉厚牢固的人孔専用鎖。
- 可根据安全级别要求使用。
  - ① 簡易鎖式样(单鎖)可使用专用手柄进行开闭。
  - ② 双重鎖式样(双鎖)组配专用圆筒锁，提高安全性。采用专用钥匙与专用手柄进行开闭操作的安全结构。

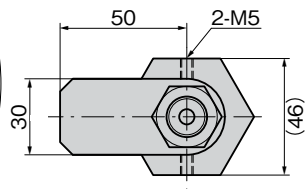
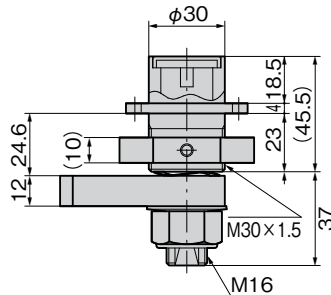
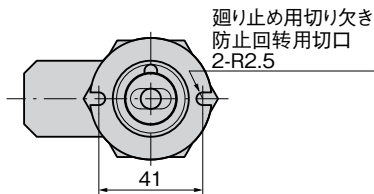
- 仕 様 ●材 質：ステンレス鋼铸件(SUS304)  
●表面仕上：サンドブラスト処理
- 用 途 ●マンホール・グレーチング
- 納 期 ●特注品・・・納期お問合せください

- 規 格 ●材 質：不銹鋼铸件(SUS304)  
●表面処理：噴砂処理

- 用 途 ●人孔、格柵
- 交 貨 期 ●定制品・・・敬請垂詢



C-1470-W



C-1412の  
シリンダー錠使用例  
C-1412圓筒鎖使用例

扣件

彈簧鎖

門吸門碰

碰鎖

控制  
中心

太陽能  
相關五金件

格柵鎖

工業用  
鎖芯

電磁波  
対策

密封條

GRATING LOCKS

商品番号 商品编号	RoHS	CAD	製品質量(g) 产品重量(g)	コード 代 碼
C-1470-W	●	2D/3D	460	23650

●：RoHS指令対応产品

▲：RoHS指令可対応产品。