

挿入式接続管用扣件

締込パイプキャッチ



C-486-E
鉄制

C-486-EB
鉄制

特 点

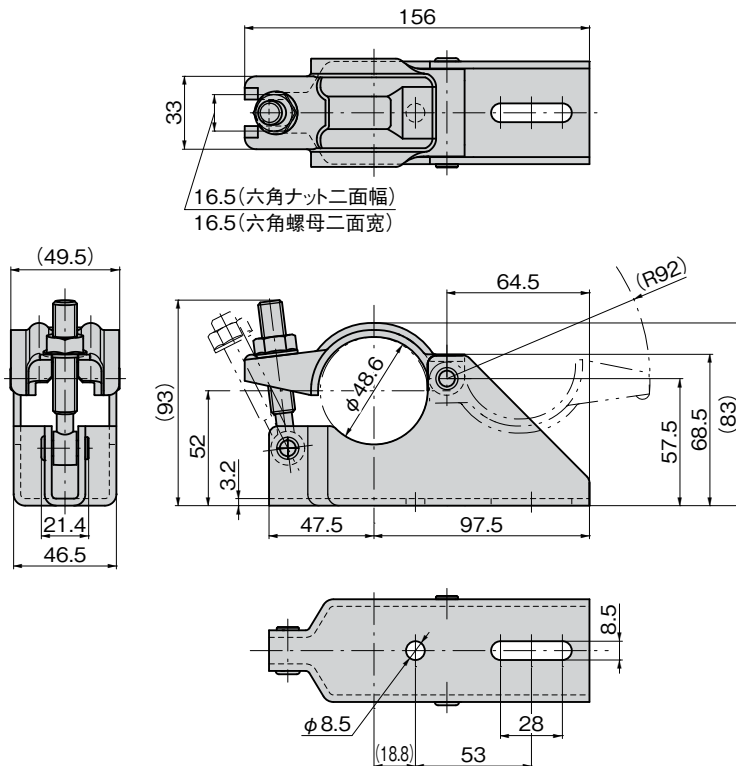
- 締込みパイプキャッチC-486-E/C-486-EBを使用し横さんパイプの数量を減らすことで、架台コストを低減できます。
- $\phi 48.6$ 単管パイプを固定できます。
- 横さん兼用タイプの架台に適しています。
- 使用挿入式接続管用扣件C-486-E/C-486-EB，减少横栅连接管的数量，可以降低架台的成本。
- 可以固定 $\phi 48.6$ 的单管。
- 适用于兼用横栅管的架台。

- 仕 様 ●材 質：高張力鋼
●表面仕上：KSGめっき
- 用 途 ●太陽光パネル、電光掲示板、看板設備等
- 納 期 ●標準品・・・お問合せください
- 備 考 ●C-486-EとC-486-EBは外形寸法は同じですが取付け穴が異なります。
●C-486-E($\phi 8.5$ 穴)を取付けるためのボルト突出量はパイプに干渉しないように25mm以下としてください。

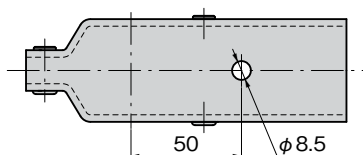
- 規 格 ●材 質：高張力鋼
●表面处理：鍍KSG
- 用 途 ●太阳能电池板、电子显示屏、标牌设备等
- 交 貨 期 ●常规产品・・・敬请垂询
- 備 注 ●C-486-E与C-486-EB的外形尺寸相同，但安装孔不同。
●安装C-486-E($\phi 8.5$ 孔)时的螺栓突出量，请设为25mm以下，确保不会与连接管相互干扰。

C-486-E/C-486-EB

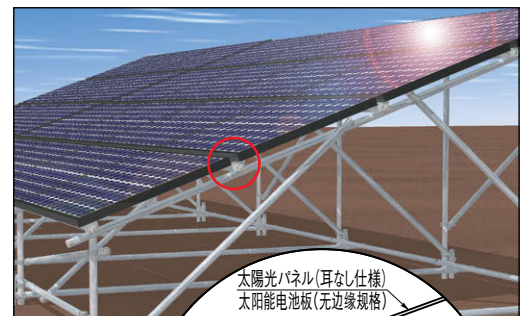
[C-486-E]



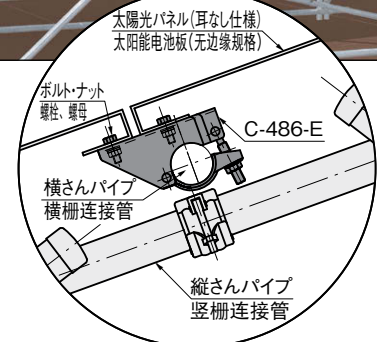
[C-486-EB]



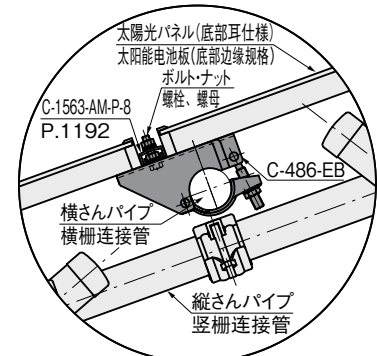
使用例 使用例



C-486-E



C-486-EB



商品番号 商品编号	RoHS CAD	製品質量(g) 产品重量(g)	コード 代 码
C-486-E	●	610	24690
C-486-EB	●	620	24713

●：RoHS指令対応产品 ▲：RoHS指令可対応产品。

ファスナー
ラッチ錠・キャッチ
錠前装置・周辺機器



C

ファスナー

ラッチ錠

ドア
キャッチ

スナッチ
ロック

コントロール
センター

SOLAR PANEL-RELATED FITTINGS 太陽光
関連金具

グレーチング
ロック

工業用
錠前

電磁波
対策

パッキン

窓枠・カード
ホルダー

ゴム脚・
グロメット

周辺機器
(C)

充電器用
金具

フリーザー
金具

ラッシング
システム