

带锁按钮碰锁

鍵付プッシュキャッチ



C-1885
不锈钢制

特 点

- リッドや小扉のワンタッチロックに最適
- スナッチロックタイプなので耐振動性に優れています。
- 押ボタンにカギが内蔵されています。(C-1885-1)
- 适用于盖板及小型门的单触锁。
- 碰锁型结构，耐振动性优异。
- 按钮内置锁芯。(C-1885-1)

[C-1885-1・2]

仕 様 ●材 質：本体／ステンレス鋼板(SUS304)
ボタン／亜鉛合金(ZDC)

- 表面仕上：バレル研磨
- 付 属 品：キー2本(C-1885-1)

[C-1885-A・S]

仕 様 ●材 質：ステンレス鋼板(SUS304)

用 途 ●バス・トラックのリッド・点検口

納 期 ●標準在庫品



●快適にご使用頂くために、随時潤滑スプレー等を注入し、動作確認してください。

[C-1885-1・2]

規 格 ●材 質：本体 / 不锈钢板 (SUS304)
按钮 / 锌合金 (ZDC)

- 表面处理：滾筒研磨
- 附 件：钥匙2把 (C-1885-1)

[C-1885-A・S]

規 格 ●材 質：不锈钢板 (SUS304)

用 途 ●公共汽车、行李箱盖、检查口

交货期 ●常规产品・・・敬请垂询



●为确保使用顺畅，请随时喷涂润滑剂，并确认动作情况。



C-1885-1
(鍵付き)
(带锁)



キーNo.488A
钥匙



C-1885-2
(鍵なし)
(无锁)

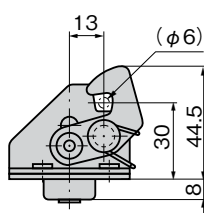
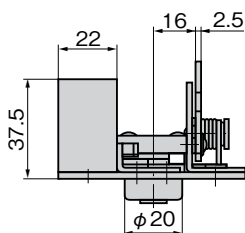


C-1885-S

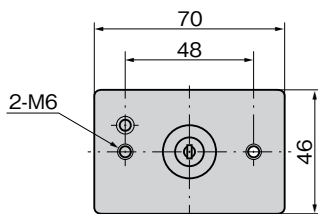
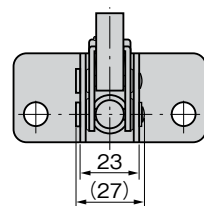
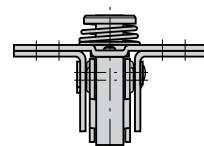
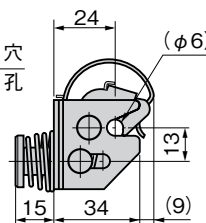
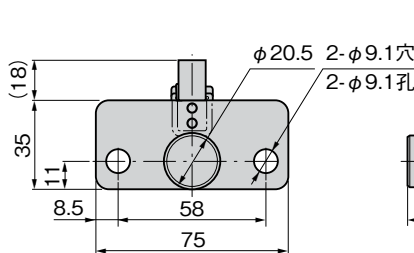


C-1885-A

[C-1885-1]



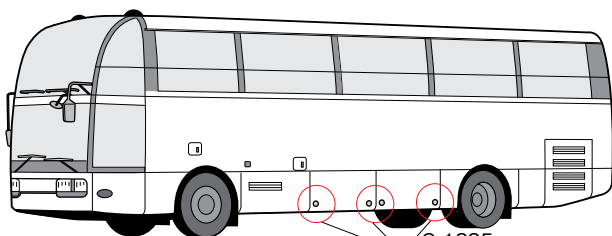
[C-1885-A]



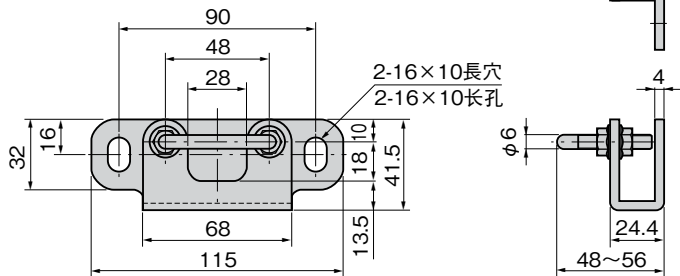
| 商品番号 商品编号 | RoHS CAD | 製品質量(g) 产品重量(g) | コード 代 码 |
|--------------|-------------|--------------------|------------|
| C-1885-1 | 2D/3D | 150 | 21529 |
| C-1885-2 | 2D | 150 | 21530 |
| C-1885-A | 2D | 155 | 23003 |
| C-1885-S | 2D | 230 | 23004 |

- : RoHS指令对应产品
- ▲ : RoHS指令可对应产品。

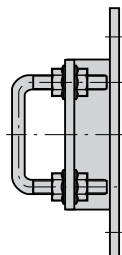
使用例 使用例



C-1885



[C-1885-S]



扣件

弹簧锁

门吸门碰

碰锁

控制
中心

太阳能
相关五金件

格栅锁

工业用
锁芯

电磁波
对策

密封条

窗框、
卡片夹

橡胶支脚、
垫圈

相关配件
(C)

充电器用
五金件

冷库
五金件

捆扎装置