

门碰锁

ドアキャッチ

特点

- 扉はワンタッチで開閉できます。
- スプリングの作動により強力に扉を保持します。
- 単触即可进行门的开闭。
- 通过弹簧作用可强力保持门状态。

[C-850-1・2・3]

- 仕様 ●材 質：本体/冷間圧延鋼板 (SPCC)
フック部/ポリアミド樹脂 (PA)
●表面仕上：亜鉛めっきクロメート処理 (MFZn-C)

[C-850-4]

- 仕様 ●材 質：本体/冷間圧延鋼板 (SPCC)
フック部/ステンレス鋼物 (SUS304)
●表面仕上：亜鉛めっき緑色クロメート処理 (MFZn-C)

[C-850-5]

- 仕様 ●材 質：冷間圧延鋼板 (SPCC)
●表面仕上：亜鉛めっきクロメート処理 (MFZn-C)

[C-1850-5]

- 仕様 ●材 質：ステンレス鋼板 (SUS304)
●表面仕上：ハレル研磨

用途 ●特装車・バス・建設機械

納期 ●標準在庫品

- 備考 ●受金具は別売です。
●ステンレス製 (C-1850-5) もあります。(C-850-5)
●C-850-4Sショートストッパータイプもあります。
●永くご使用頂くために定期的に摺動部に潤滑剤を塗布してください。

[C-850-1・2・3]

- 規格 ●材 質：本体/冷軋鋼板 (SPCC)
挂钩/聚酰胺树脂 (PA)
●表面处理：镀锌锌 (MFZn-C)

[C-850-4]

- 規格 ●材 質：本体/冷軋鋼板 (SPCC)
挂钩/不锈钢铸件 (SUS304)
●表面处理：镀绿锌 (MFZn-C)

[C-850-5]

- 規格 ●材 質：冷軋鋼板 (SPCC)
●表面处理：镀锌锌 (MFZn-C)

[C-1850-5]

- 規格 ●材 質：不锈钢板 (SUS304)
●表面处理：滚筒研磨

用途 ●特种车辆、公共汽车、建筑机械

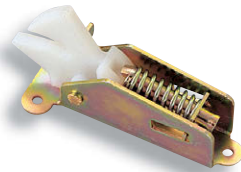
交货期 ●常规产品・・・敬请垂询

- 备注 ●锁扣需另购。
●备有不锈钢制 (C-1850-5) 产品。(C-850-5)
●备有 C-850-4S 短制动板型产品。
●为确保产品经久耐用，请定期在活动部位上涂抹润滑剂。

PAT.PEND.



C-850-1



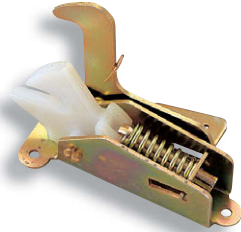
C-850-2



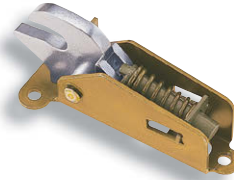
C-850-4S



C-850-3



C-850-2S



C-850-4



C-850-5

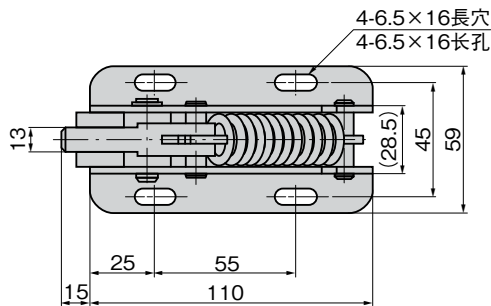


C-1850-5

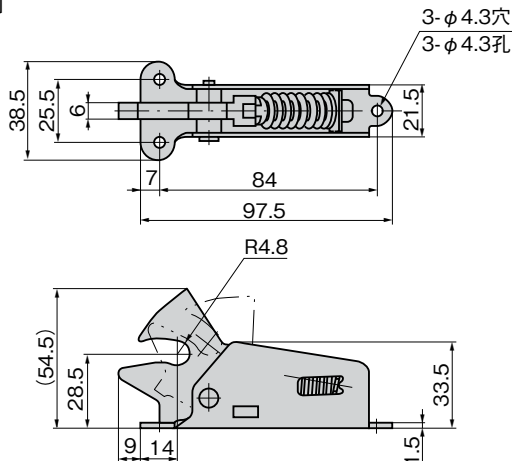


C-850-2S 用受金具
用锁扣

[C-850-1]



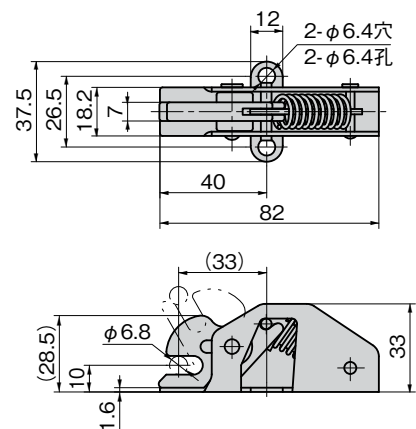
[C-850-2]



商品番号 商品编号	RoHS	CAD	引張解放力 N 拉伸解放力 N	製品質量 (g) 产品重量 (g)	コード 代 码
C-850-1	●	3D	225	360	21368
C-850-2	●	2D/3D	127	110	21559
C-850-2S	●	2D/3D	127	190	21560
C-850-2S用受金具 用锁扣	●	2D		120	22678
C-850-3	●	2D/3D	93	60	21561
C-850-4	●	2D	127	190	22982
C-850-4S	●	2D	127	270	22984
C-850-5	●	2D/3D	23	30	22193
C-1850-5	●	2D/3D	7.5	30	23551

●: RoHS指令对应产品 ▲: RoHS指令可对应产品。

[C-850-3]





C-1850
不锈钢制

C-850
铁制

ファスナー
ラッチ錠・キャッチ
錠前装置・周辺機器



ファスナー

ラッチ錠

ドア
キャッチ

SNATCH LOCKS
スナッチ
ロック
コントロール
センター
太陽光
関連金具

グレーチング
ロック

工業用
錠前

電磁波
対策

パッキン

窓枠・カード
ホルダー

ゴム脚・
グロメット

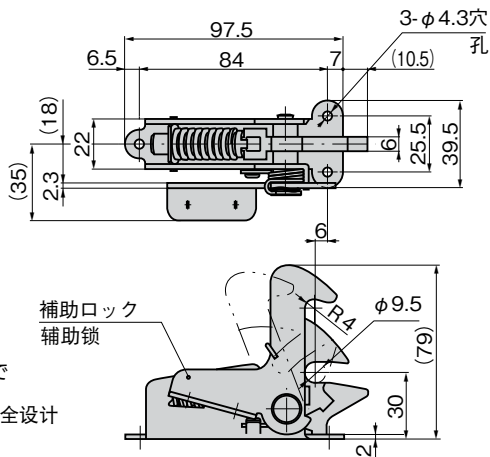
周辺機器
(C)

充電器用
金具

フリーザー
金具

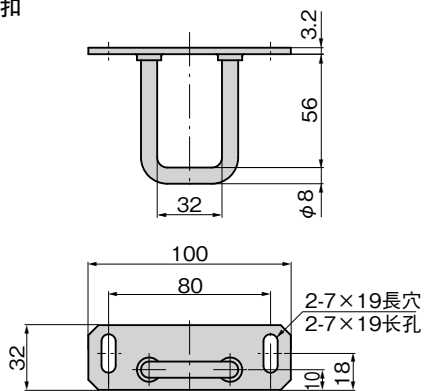
ラッシング
システム

[C-850-2S]

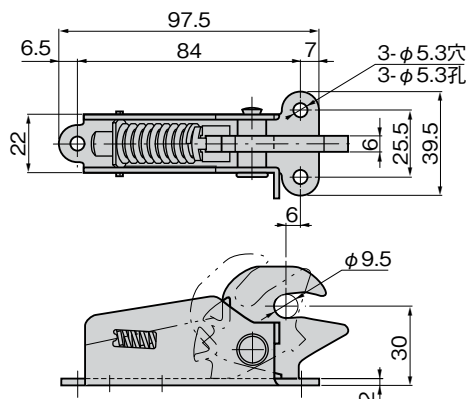


※補助ロック付で
安全設計
※带補助锁的安全设计

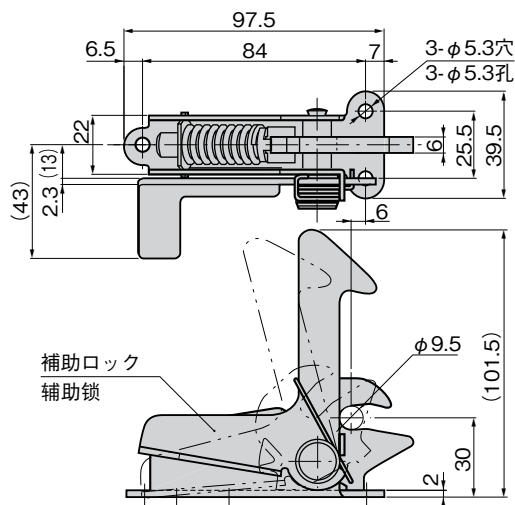
[C-850-2S] 用受金具
用锁扣



[C-850-4]



[C-850-4S]



[C-850-5]
C-1850-5

