

# 小型碰鎖

## 小型スナッチロック



**C-1849**  
不銹鋼制

**C-849**  
鐵制

### 特 点

- ステンレス製で耐食性に優れています。(C-1849)
  - 小型ながら強力に扉をホールドします。
  - 各種ハンドル・錠前からの遠隔操作が簡単にセットできます。
  - 取付けが簡単です。
  - 左右兼用型
- 
- 採用不銹鋼材質，耐腐蝕性优异。（C-1849）
  - 虽为小型结构，但可强力将门锁紧。
  - 可简单设置各种把手、锁芯的远程操作。
  - 安装简单。
  - 左右兼用型

### 〔C-1849〕

- 仕 様 ● 材 質：ステンレス鋼板(SUS304)
- 表面仕上：バレル研磨
  - 使用荷重：980N

### 〔C-849〕

- 仕 様 ● 材 質：冷間圧延鋼板(SPCC)
- 表面仕上：本体／亜鉛めっきクロメート処理(MFZn-C)

カム部／浸炭焼入処理

- 使用荷重：980N
- 用 途 ● 車両用小扉・小型パスリッド
- 納 期 ● 標準在庫品
- 備 考 ● 受金具は付属していません。

### 〔C-1849〕

- 規 格 ● 材 質：不銹鋼板（SUS304）
- 表面処理：滾筒研磨
  - 使用負荷：980N

### 〔C-849〕

- 規 格 ● 材 質：冷軋鋼板（SPCC）
- 表面処理：本体／鍍彩鋅（MFZn-C）  
凸輪部／滲碳淬火處理
  - 使用負荷：980N

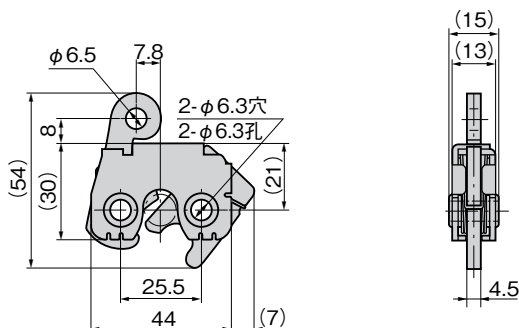
- 用 途 ● 車輛用小門、小型汽車蓬蓋
- 交 貨 期 ● 常規產品・・・敬請垂詢
- 備 注 ● 不附帶鎖扣。



C-1849

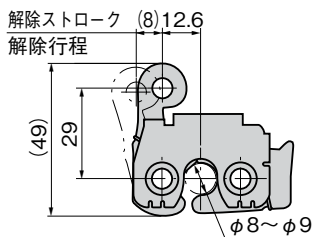


C-849

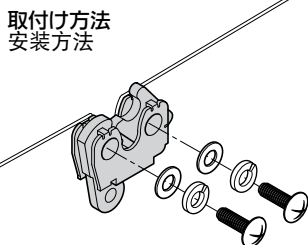


- 適用クイックプッシュ 適用快装衬套：AC-25-Q-4
- 適用ロッド 適用鎖杆：φ4

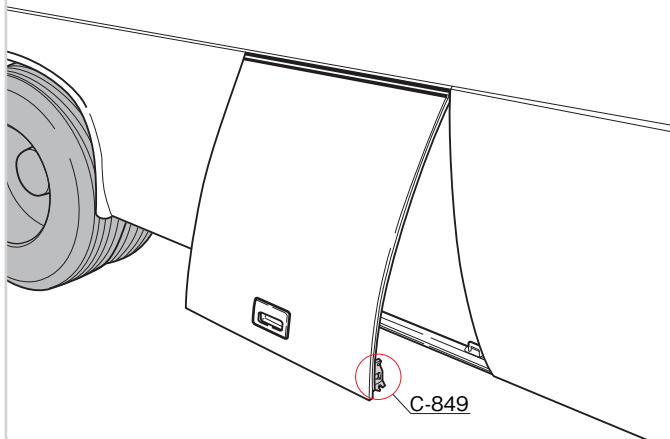
### 〔解放時 开锁时〕



### 〔ロック時 上锁时〕



### 使用例 使用例



商品番号 商品编号	RoHS	CAD	製品質量(g) 产品重量(g)	コード 代 码
C-1849	●	2D/3D	75	22808
C-849	●	2D/3D	70	22807

- ：RoHS指令対応产品
- ▲：RoHS指令可対応产品。