



扣件

弹簧锁

门吸门碰

碰锁

控制中心

太阳能
相关五金件

DOOR CATCHES

CP-387·C-368 滑动门扣

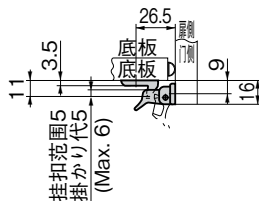
底板扣

アンダーラッチ

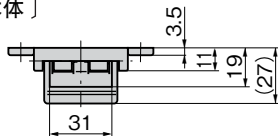


CP-387

取付け例
安装例

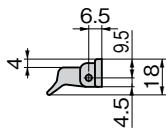
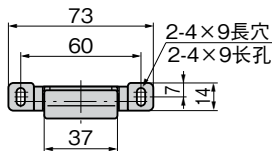
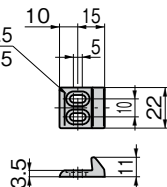


〔本体
本体〕



〔受座
座扣〕

2-4×9ザグリ8×13深さ1.5
2-4×9總孔8×13深度1.5



CP-387
塑胶制

特点

- 軽量で小型扉に最適です。
- ワンタッチで閉扉できます。
- スプリングの使用により耐久性に優れています。
- 适用于重量轻的小型门。
- 可实现单触关门。
- 使用弹簧，经久耐用。

仕様 ● 材質：ポリアミド6(PA6)
● 標準色：アイボリー

用途 ● バス・救急車等の室内用小型扉
納期 ● 標準在庫品



- 常温でご使用ください。
- 緩み防止剤等、溶剤を使用する際は十分に検証を行ってください。

規格 ● 材質：聚酰胺6 (PA6)
● 標準色：象牙色

用途 ● 公共汽车、救护车的室内用小型门
交货期 ● 常规产品・・・敬请垂询



- 请在常温下使用。
- 使用防松胶等、溶剂时请进行充分的验证。

商品番号 商品编号	RoHS CAD	製品質量(g) 产品重量(g)	コード 代码
CP-387	● 2D/3D	14	22801

- : RoHS指令対応产品
- ▲ : RoHS指令可対応产品。