

按式門鎖

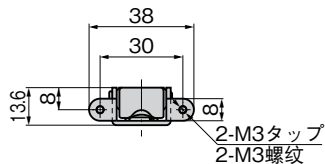
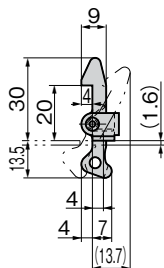
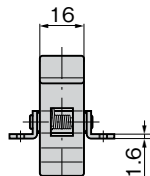
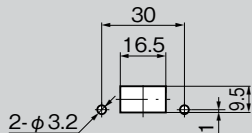
プッシュラッチ

PAT.PEND.



C-308

パネル穴明け寸法 面板开孔尺寸



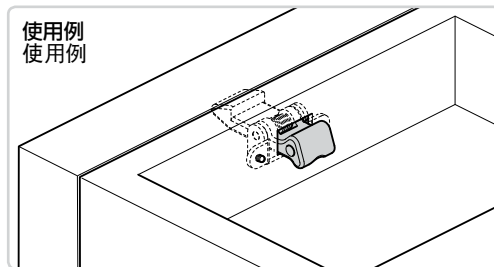
C-308
鉄制

特点

- ラッチとレバーが一体化になった簡易型ラッチ錠です。
- 鎖舌与拉杆为一体的简易型弹簧锁。

- 仕様
- 製品質量：12g
 - 材質：ベース板／冷間圧延鋼板 (SPCC)
ラッチ部／ポリカーボネート (PC)
 - 表面仕上：ベース板／亜鉛めっきクロメート処理 (MFZn-C)
- 用途
- 配分電盤・計測機器
- 納期
- 標準在庫品

- 規格
- 产品重量：12g
 - 材質：基板／冷轧钢板 (SPCC)
鎖舌部／聚碳酸脂 (PC)
 - 表面処理：基板／镀锌彩 (MFZn-C)
- 用途
- 配分電盤、測量儀器
- 交貨期
- 常规产品・・・敬请垂詢



扣件

彈簧鎖

門吸門碰

碰鎖

控制中心

太陽能
相關五金件

格柵鎖

工業用
鎖芯

電磁波
對策

DOOR CATCHES

商品番号 商品编号	RoHS CAD	製品質量 (g) 产品重量 (g)	コード 代 码
C-308	● 2D/3D	12	23562

●：RoHS指令対応产品 ▲：RoHS指令可対応产品。