

# 不锈钢滚轮门碰

## ステンレスローラー締り



**C-1052-B**  
不锈钢制

### 特点

PAT. PEND.

- ステンレス製で耐食性に優れています。
- 小型です。
- 採用不锈钢材质，耐腐蚀性优异。
- 为小型门碰。

- 仕様 ● 材質：冷間圧延ステンレス鋼板 (SUS304)  
● 表面仕上：本体 / 光沢バレル研磨  
          受け / 鏡面バフ研磨
- 付属品：ビスセット
- 用途 ● 配分電盤・計測機器
- 納期 ● 標準在庫品

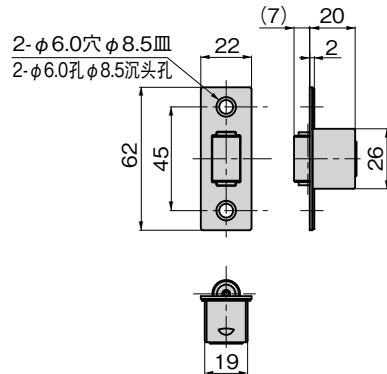
- 規格 ● 材質：冷轧不锈钢板 (SUS304)  
● 表面处理：本体 / 光泽滚筒研磨  
          锁扣 / 镜面抛光
- 附件：螺丝一套

- 用途 ● 配分电盘、测量仪器
- 交货期 ● 常规产品・・・敬请垂询

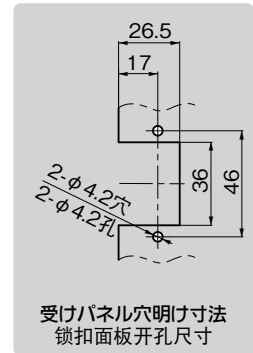
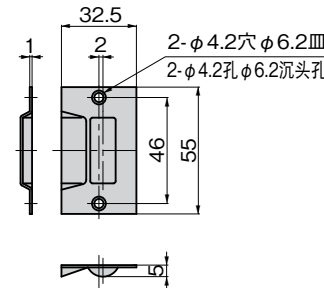
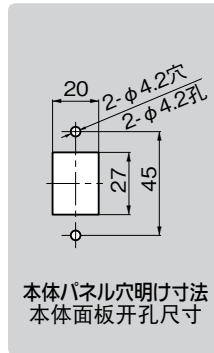


C-1052-B

〔本体〕  
〔本体〕



〔受け〕  
〔锁扣〕



商品番号 商品编号	RoHS	CAD	製品質量 (g) 产品重量 (g)	コード 代码
C-1052-B	●	2D	65	23802

- : RoHS指令对应产品
- ▲ : RoHS指令可对应产品。

ファスナー  
ラッチ錠・キャッチ  
錠前装置・周辺機器



ファスナー

ラッチ錠

DOOR CATCHES  
ドア  
キャッチ

スナッチ  
ロック  
コントロール  
センター

太陽光  
関連金具

グレーチング  
ロック

工業用  
錠前

電磁波  
対策

パッキン