

防静电超级无尘门吸

帯電防止スーパークリーンキャッチ



C-56-CE
塑胶制

工業用
鉸前
電磁波
対策

特 点

- 帯電防止樹脂を使用し、静電気による粉塵の付着を防止します。
表面抵抗率： $3 \times 10^9 \Omega / \text{sq}$ 体積抵抗率： $8 \times 10^8 \Omega \cdot \text{cm}$
- C-56-BEの受座に樹脂カパーで被いさらにクリーン度を高めました。
- マグネットは樹脂カパーで被われているので粉塵の発生が抑えられます。
- 図中のA面とB面いずれでも吸着します。
- 本体の取付け穴が長穴のため、取付け後の微調整が可能です。
- 使用防静电树脂，可防止由静电引起的粉尘吸附。
表面电阻率： $3 \times 10^9 \Omega / \text{sq}$ 体电阻率： $8 \times 10^8 \Omega \cdot \text{cm}$
- C-56-BE的吸板上覆盖树脂罩，进一步提高了无尘度。
- 使用树脂罩包裹磁体，可以抑制粉尘的发生。
- 图中的A面和B面，均可吸附。
- 本体的安装孔为长孔，安装后可进行微调。

パッキン

窓枠・カード
ホルダー

ゴム脚・
グロメット

周辺機器
(C)

充電器用
金具

フリーザー
金具

ラッシング
システム

C-56-CE-1

C-56-CE-2

仕 様 ●材 質：マグネット／ネオジウム
受板／冷間圧延鋼板 (SPCC)
ケース／ポリプロピレン (PP)

●付 属 品：受板

用 途 ●クリーンルーム内の機器

納 期 ●標準在庫品

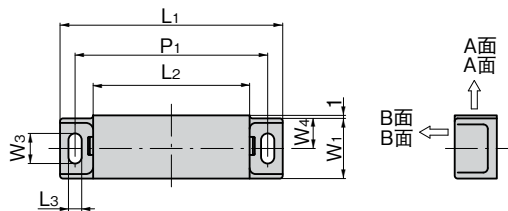
規 格 ●材 質：磁体／鉄
吸板／冷轧钢板 (SPCC)
外壳／聚丙烯 (PP)

●附 件：吸板

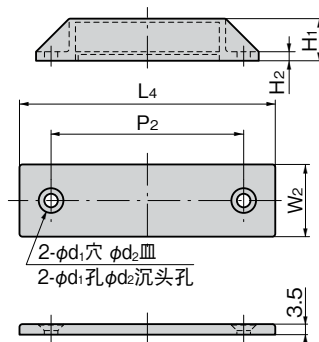
用 途 ●无尘室内的设备

交 貨 期 常规产品・・・敬请垂询

〔 本体 〕



〔 受板 〕



商品番号 商品编号	RoHS	CAD	L1	L2	L3	L4	W1	W2	W3	W4	H1	H2	P1	P2	φd1	φd2
C-56-CE-1	●	2D/3D	74	52	4.4	85	20	24	10	10	14	3	64	64	4.5	8.2
C-56-CE-2	●	2D/3D	48	28	4.4	56	20	21	10	10	11.3	3	38	38	3.3	6
C-56-CE-4	●	2D/3D	38	24	3.2	50	10	17	5.6	5	10	2	31	32	3.3	6

商品番号 商品编号	吸着力N		吸附力N		製品質量(g) 产品重量(g)	コード 代 码
	A面	A面	B面	B面		
C-56-CE-1	50±20%	30±20%			66	23954
C-56-CE-2	17±20%	14±20%			32	23955
C-56-CE-4	13±20%	10±20%			19	23956

●：RoHS指令対応产品 ▲：RoHS指令可对应产品。