

# 单触开放式门碰

ワンタッチ オープン キャッチ



**C-105**  
塑胶制

## 特点

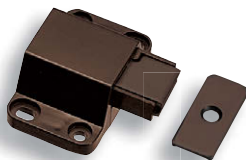
- 扉を押すだけでマグネットによりロックし、もう一度押すと扉が開き、取手がなくても扉の開閉ができます。
- 只需推门即可被磁铁锁定，若再推一次，门会打开，无需把手也可开开门。

- 仕様**
- 材質：マグネット/Ba-フェライト(等方性) ケース/ABS樹脂(ブラウン) 受板/冷間圧延鋼板(SPCC)
  - 表面仕上：受板/ジャーマンブロンズめっき(plate)
  - 吸着力：9N
- 用途**
- オーディオラック・木製家具
- 納期**
- 標準在庫品
- 備考**
- 本製品は非結晶性樹脂材を使用しており緩み防止剤に対して適合しないため、ご使用は避けてください。(一部の緩み防止剤の注意事項にも記載があります。)

- 規格**
- 材質：磁体 / 鋼-鉄氧体 (各向同性) 外壳 / ABS樹脂 (棕色) 吸板 / 冷轧钢板 (SPCC)
  - 表面处理：吸板/镀锌 (电镀)
  - 吸附力：9N
- 用途**
- 音响架、木制家具
- 交货**
- 常规产品・・・敬请垂询
- 备注**
- 本产品采用非结晶性树脂材料，不适合使用螺丝防松胶，请避免使用。(某些螺丝防松胶的注意事项中也有相关说明。)

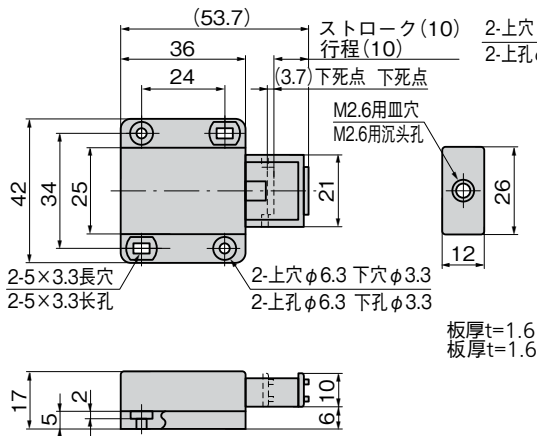


C-105-1

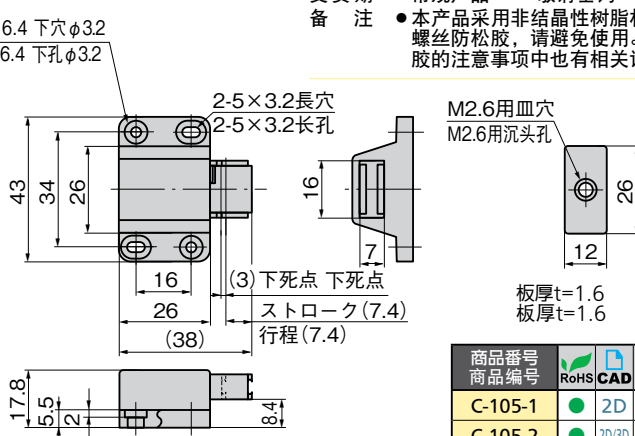


C-105-2

[C-105-1]



[C-105-2]



商品番号 商品编号	RoHS	CAD	製品質量(g) 产品重量(g)	コード 代码
C-105-1	●	2D	25	20381
C-105-2	●	2D/3D	20	20382

● : RoHS指令対応产品  
▲ : RoHS指令可对应产品。

扣件

弹簧锁

门吸门碰

碰锁

控制中心

太阳能  
相关五金件

格栅锁

工业用  
锁芯

电磁波  
对策

密封条

窗框、  
点片夹

DOOR CATCHES