

# 单触式门碰

## ワンタッチ キャッチ



**C-540**  
塑胶制

### 特 点

- 扉を軽く押すと閉まり、もう一度押すと、スプリングの作動により扉は開きます。
- マグネットを使用していませんので、磁気を嫌う場所に最適です。
- 内蔵のスプリングはステンレス製です。
- 轻推一下门关闭，再推一下，由于弹簧的作用，门则会开启。
- 因为没有使用磁性材料，适用于忌磁场干扰的场所。
- 内藏的弹簧为不锈钢制。

- 仕 様
- 製品質量：24g
  - 材 質：本体 / ABS樹脂  
受け / ポリプロピレン (PP)
  - 標 準 色：ブラック
  - 保 持 力：19N

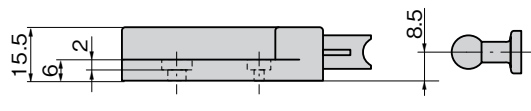
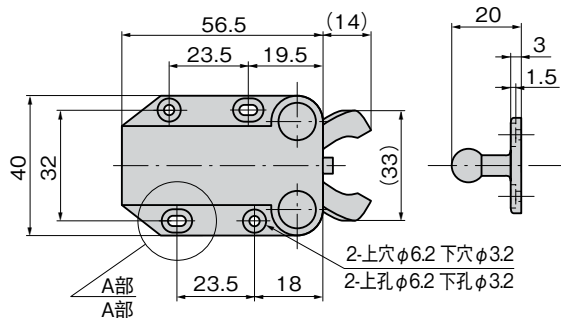
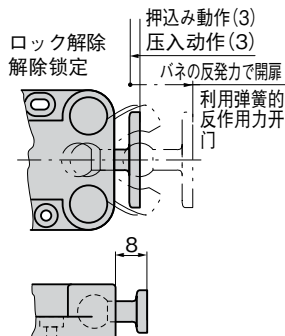
- 用 途
- 各種キャビネット扉・厨房機器
- 納 期
- 標準在庫品
- 備 考
- 本製品は非結晶性樹脂材を使用しており緩み防止剤に対して適合しないため、ご使用は避けてください。（一部の緩み防止剤の注意事項にも記載があります。）

- 規 格
- 产品重量：24g
  - 材 质：本体 / ABS树脂  
锁扣 / 聚丙烯 (PP)
  - 标 准 色：黑色
  - 保 持 力：19N

- 用 途
- 各种金属箱柜门、厨房设备
- 交 货 期
- 常规产品・・・敬请垂询
- 备 注
- 本产品采用非结晶性树脂材料，不适合使用螺丝防松胶，请避免使用。（某些螺丝防松胶的注意事项中也有相关说明。）



C-540



| 商品番号<br>商品编号 | RoHS<br>CAD | コード<br>代 码 |
|--------------|-------------|------------|
| C-540        | ● 2D        | 21113      |

●：RoHS指令对应产品  
▲：RoHS指令可对应产品。