

# 切口锁Ⅳ型

スリットロックⅣ型

冲压加工提高强度



**C-550-A**  
铁制

### 特点

- 従来品C-550の材質を変更して強度アップしました。取付けは同じです。
- 扉を閉めるとワンタッチでロックできます。
- 解錠はコインやドライバーで回してください。
- 改变原产品C-550的材质，提高了强度。安装方法相同。
- 关门时单触操作即可上锁。
- 开锁时请使用硬币或者螺丝刀转动。

### 仕様

- 材質  
本体／冷轧延鋼板(SPPC)  
取付け板／ステンレス鋼板(SUS304)
- 表面仕上  
本体／垂鉛めっきクロメート処理(MFZn-C)  
取付け板／光沢パレル研磨
- 最大適用板厚：2mm

### 用途

- 大型機器の点検口扉・車両

### 納期

- 標準在庫品

### 備考

- 従来品C-550は中止になりました。

### 規格

- 材質  
本体／冷轧钢板(SPPC)  
安装板／不锈钢板(SUS304)
- 表面处理  
本体／镀锌彩(MFZn-C)  
安装板／光泽滚筒研磨
- 最大适用板厚：2mm

### 用途

- 大型设备检查口的门、车辆

### 交货期

- 常规产品・・・敬请垂询

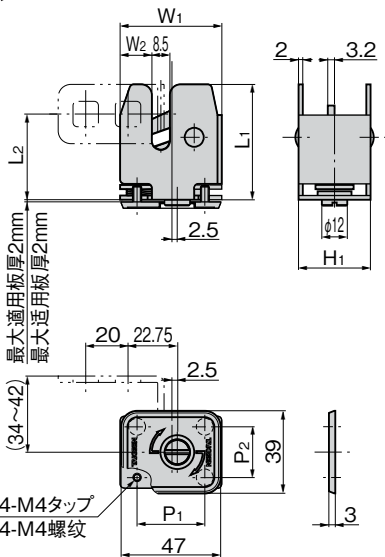
### 备注

- 原有产品C-550已停止生产。

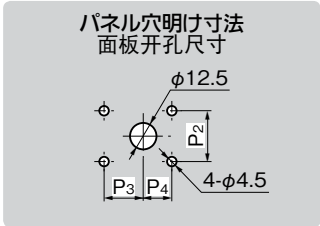
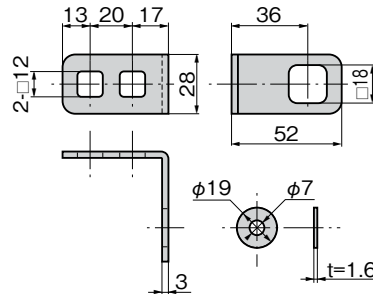


C-550-A

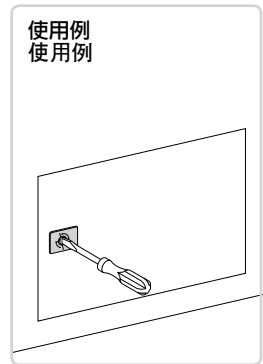
〔本体〕  
本体



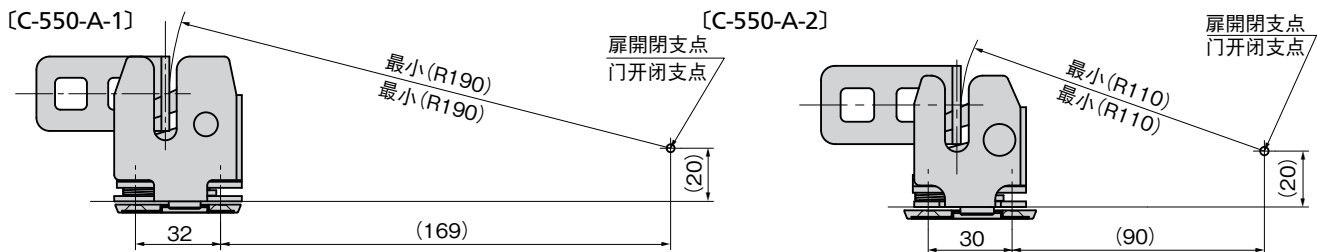
〔受け〕  
锁扣



使用例  
使用例



取付け例  
安装例



※上図の様に横取付けの場合は、受金具が本体に干渉しない様に取付け位置を設定してください。  
※如上图所示，横向安装的情况，设定安装位置时，请注意勿使锁扣干涉锁体。

商品番号 商品编号	RoHS CAD	L <sub>1</sub>	L <sub>2</sub>	W <sub>1</sub>	W <sub>2</sub>	H <sub>1</sub>	P <sub>1</sub>	P <sub>2</sub>	P <sub>3</sub>	P <sub>4</sub>	製品質量(g) 产品重量(g)	コード 代号
C-550-A-1	● 2D/3D	54.5	40.5	48	15	34	32	24	18.5	13.5	265	21812
C-550-A-2	● 2D/3D	47	36.5	40	11	30	30	20	17.5	12.5	222	22649

●：RoHS指令対応产品 ▲：RoHS指令可对应产品。

ファスナー  
ラッチ錠・キャッチ  
錠前装置・周辺機器



C

ファスナー

ラッチ錠

DOOR CATCHES ドア  
キャッチ

スナッチ  
ロック

CONTROL センター

太陽光  
関連金具

グレーチング  
ロック

工業用  
錠前

電磁波  
対策

パッキン

窓枠・カード  
ホルダー

ゴム脚・  
グロメット

周辺機器  
(C)

充電器用  
金具

フリーザー  
金具

ラッシング  
システム