

# 按压式方型弹簧锁 锁扣

プッシュ式角ラッチ / ストライカー

**C-881**  
铁制

**C-625-ST-7**  
铁制



## 特 点

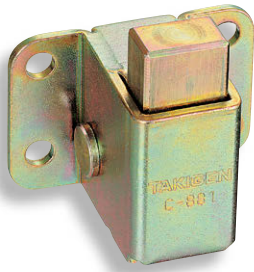
- 引き出しなどを、収納した状態、引きだしきった状態で固定することができます。(使用例参照)
- 可将抽屉等在关闭和完全拉出状态下进行固定。(参照使用实例)

仕 様 ●材 質：冷間圧延鋼板 (SPCC)  
●表面仕上：亜鉛めっきクロメート処理 (MFZn-C)  
ラッチ・レバー・ストライカー部：浸炭焼入

用 途 ●消防車・救急車・大型工具箱  
納 期 ●標準在庫品  
備 考 ●快適にご使用頂くために、随時潤滑スプレー等を注入し、動作を確認してください。

規 格 ●材 質：冷轧钢板 (SPCC)  
●表面处理：镀锌 (MFZn-C)  
锁舌、拉杆、锁扣部分：渗碳淬火处理

用 途 ●消防车、救护车、大型工具箱  
交 貨 期 ●常规产品・・・敬请垂询  
備 注 ●为确保使用顺畅，请随时喷涂润滑剂，并确认动作情况。

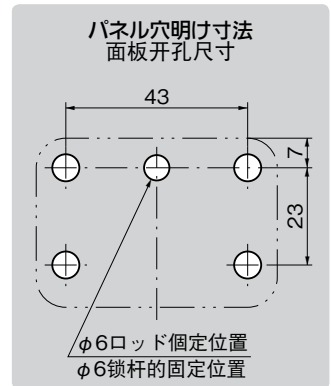
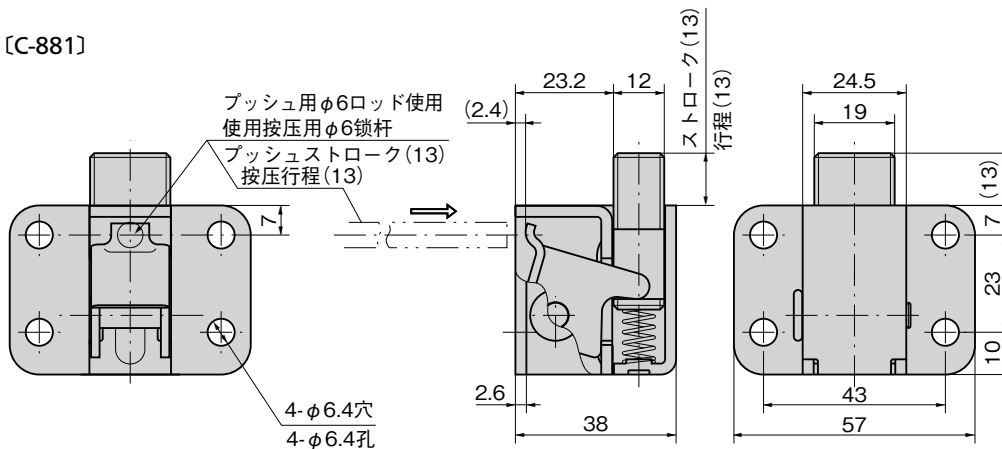


C-881

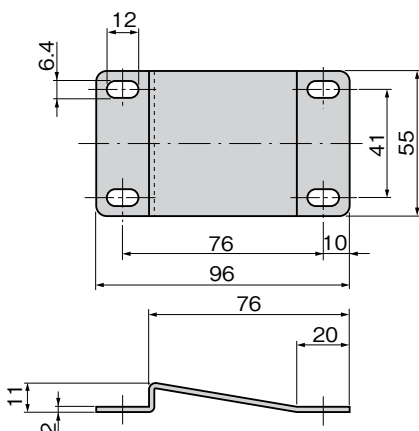


C-625-ST-7

[C-881]



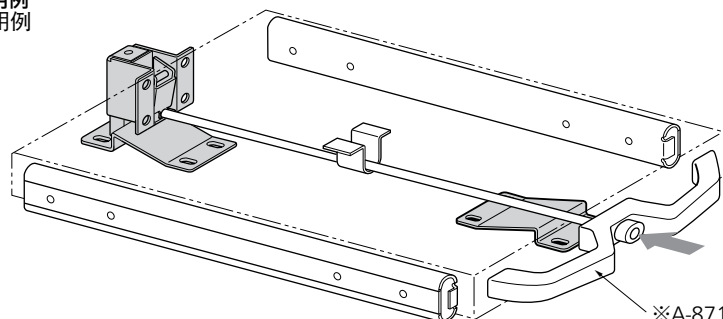
[C-625-ST-7]



商品番号 商品编号	RoHS	CAD	製品質量(g) 产品重量(g)	コード 代 码
C-881	●	2D/3D	190	23288
C-625-ST-7	●	2D/3D	85	23289

- ：RoHS指令対応产品
- ▲：RoHS指令可対応产品。

使用例  
使用例



※A-871-2-S・A-845  
A-870など  
等...

ファスナー  
ラッチ錠・キャッチ  
錠前装置・周辺機器



C

ファスナー

LATCHES  
ラッチ錠

ドア  
キャッチ

スナッチ  
ロック

コントロール  
センター

太陽光  
関連金具

グレーチング  
ロック

工業用  
錠前

電磁波  
対策

パッキン

窓枠・カード  
ホルダー

ゴム脚・  
グロメット

周辺機器  
(C)

充電器用  
金具

フリーザー  
金具

ラッシング  
システム