

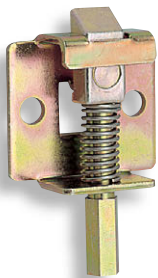
钢丝绳用小型弹簧锁

ワイヤー用小型ラッチ錠



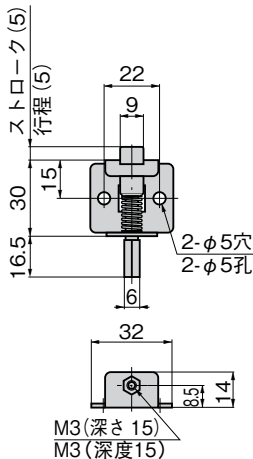
C-49
铁制

PAT.PEND.



C-49

ワイヤージョイントも製作致します。お問合せください。
可生产钢丝绳接头的产品。敬请垂询。



特点

- 轻量小型のワンタッチラッチ錠です。
- 为轻量小型的单触式弹簧锁。

- 仕様 ● 材質：冷間圧延鋼板 (SPCC)
● 表面仕上：亜鉛めっきクロメート処理 (MFZn-C)
- 用途 ● 小型扉・点検口
- 納期 ● 標準在庫品
- 備考 ● 大型はC-40、ステンレス製はC-1040をご使用ください。(1105 ページ)

- 規格 ● 材質：冷軋鋼板 (SPCC)
● 表面处理：鍍彩鋅 (MFZn-C)

- 用途 ● 小型門、検査口
- 交货期 ● 常规产品・・・敬请垂询
- 备注 ● 大型请选用C-40，不锈钢制请选用C-1040。(请参照第1105页)

商品番号 商品编号	RoHS	CAD	製品質量(g) 产品重量(g)	コード 代码
C-49	●	2D/3D	32	21432

- : RoHS指令对应产品
- ▲ : RoHS指令可对应产品。