

弹簧锁

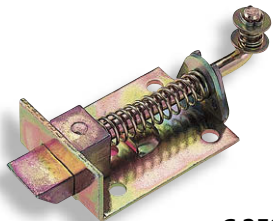
ラッチ錠



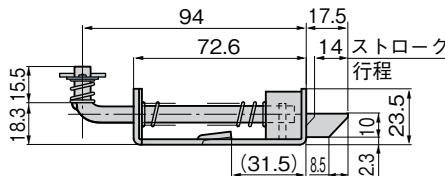
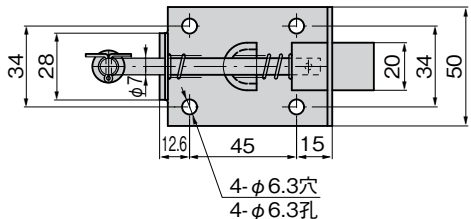
C-258
锌合金制

特点

- ワンタッチドアに最適です。
- フラットバーを取付けることにより簡単に遠隔操作ができます。
- 适合单触式门。
- 通过安装平杆，可很容易实现远距离操作。

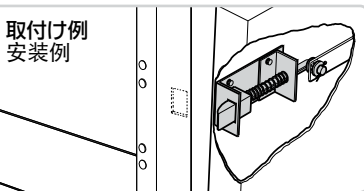


C-258



- 仕様 ●材質：ラッチ／亜鉛合金(ZDC)
 ケース／冷間圧延鋼板(SPCC)
 ●表面仕上：亜鉛めっきクロメート処理(MZZn-C)
- 用途 ●特装車・建設機械
- 納期 ●標準在庫品

- 規格 ●材質：锁舌／锌合金(ZDC)
 外盒／冷轧钢板(SPCC)
 ●表面处理：镀彩锌(MZZn-C)
- 用途 ●特种车辆、建设机械
- 交货期 ●常规产品・・・敬请垂询



取付け例
安装例

商品番号 商品编号	RoHS CAD	製品質量(g) 产品重量(g)	コード 代码
C-258	● 2D/3D	175	21211

- ：RoHS指令对应产品
- ▲：RoHS指令可对应产品。