

钢丝绳用弹簧锁

ワイヤー用ラッチ錠



CP-626
塑胶制

特点

- 軽量でソフトタイプの樹脂ラッチです。
- 閉扉時のラッチストロークがワイヤーに伝わりません。
- 写真のように簡単にラッチの向きを変えられます。
- 軽量且柔軟的樹脂弹簧錠。
- 閉門時の鎖舌行程不会传至钢丝绳。
- 如图片所示，锁舌朝向可简单地改变。

仕様 ● 材質：ケース/AES樹脂
ラッチ/ポリアセタール(POM)

- 標準色：アイボリー
- 用途 ● 軽量ボックス・車両等内装用ハットラック
- 納期 ● 標準在庫品
- 備考 ● ハンドルはA-876等(414ページ)、ワイヤーはAC-1025-YB(661ページ)をご使用ください。(別売)
- ラッチ部加工によりφ4ロッドが使用可能です。
- ラッチ部破損防止の為、付属のストライカーを必ずご使用ください。
- ラッチ部に294N以上の荷重をかけないでください。
- 常温でご使用ください。
- 本製品は非結晶性樹脂材を使用しており緩み防止剤に対して適合しないため、ご使用は避けてください。(一部の緩み防止剤の注意事項にも記載があります。)
- 緩み防止剤等、溶剤を使用する際は十分に検証を行ってください。

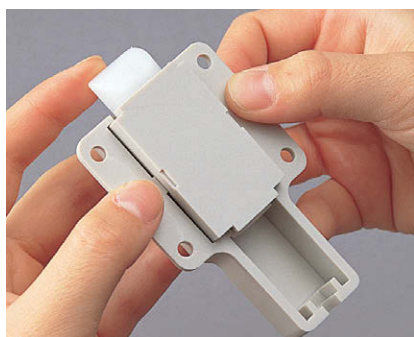
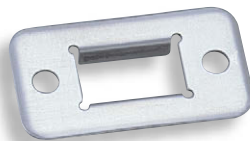


規格 ● 材質：外盒/AES樹脂
鎖舌/聚甲醛(POM)

- 標準色：象牙色
- 用途 ● 軽量箱、车辆内部の行李架
- 交货期 ● 常规产品・・・敬请垂询
- 备注 ● 手柄请使用A-876等(第414页)、钢丝绳请使用AC-1025-YB(第661页)。(需另购)
- 通过加工锁舌部，可使用φ4锁杆。
- 为防止锁舌部破損，请务必使用附带的锁扣。
- 锁舌部不得施加超过294N的负荷。
- 请在常温下使用。
- 本产品采用非结晶性树脂材料，不适合使用螺丝防松胶，请避免使用。(某些螺丝防松胶的注意事项中也有相关说明。)
- 使用防松胶等、溶剂时请进行充分的验证。



CP-626



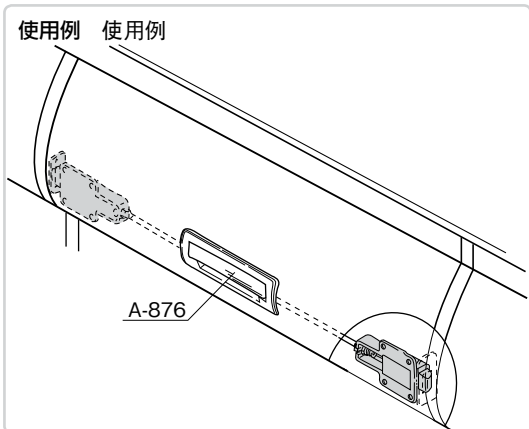
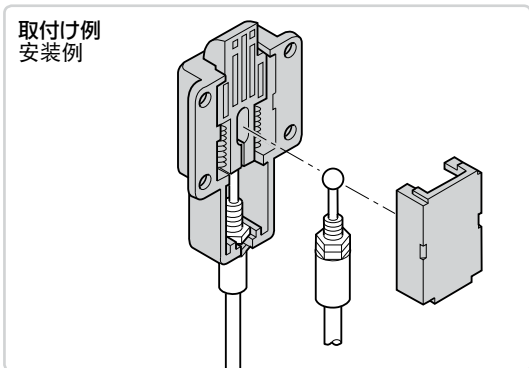
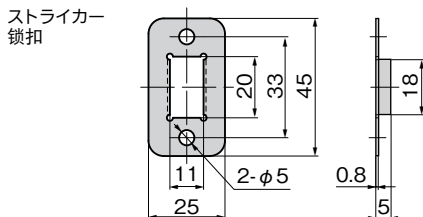
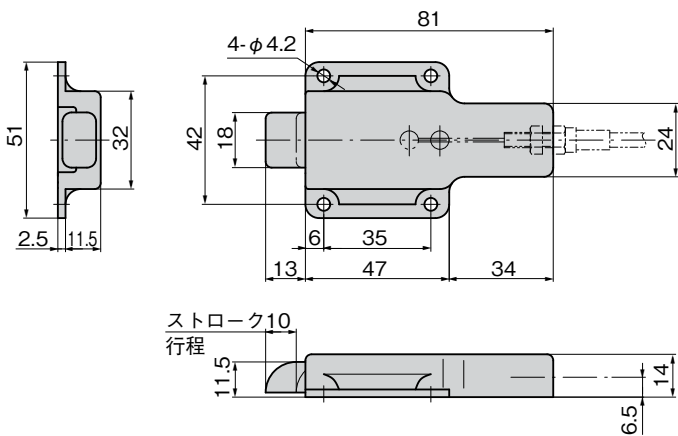
ラッチの向きは裏蓋をはずすことにより簡単に変わります。

锁舌的朝向可通过取下内盖简单地改变。



AC-1025-YB

(661ページ) 661頁
可定制不同长度。



商品番号 商品编号	RoHS CAD	製品質量(g) 产品重量(g)	コード 代码
CP-626	● 2D/3D	35	21643

- : RoHS指令対応产品
- ▲ : RoHS指令可对应产品。

ファスナー
ラッチ錠・キャッチ
錠前装置・周辺機器



ファスナー

LATCHES
ラッチ錠

ドア
キャッチ

スナッチ
ロック

コントロール
センター

太陽光
関連金具

グレーチング
ロック

工業用
錠前

電磁波
対策

パッキン

窓枠・カード
ホルダー

ゴム脚・
グロメット

周辺機器
(C)

充電器用
金具

フリーザー
金具

ラッシング
システム