

# 压紧锁

カトルロック



# C-1524N

不锈钢制

「ム脚」  
プロメット

周辺機器  
(C)

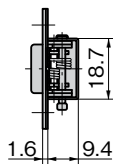
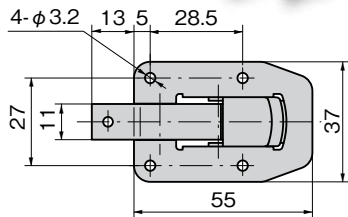
充電器用  
金具

フリーザー  
金具

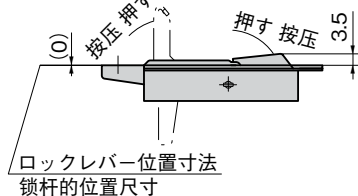
ラッシング  
システム



C-1524N



(施錠 上锁) (解錠 开锁)



商品番号 商品编号	RoHS	CAD	製品質量(g) 产品重量(g)	コード 代码
C-1524N		2D	36	21304

● : RoHS指令対応产品

▲ : RoHS指令可对应产品。

## 特点

- レバーを軽く押すとロックレバーが作動し解錠します。施錠する場合はロックレバーを押すと施錠します。
- ステンレス製で耐食性に優れています。
- 轻按锁柄，使锁栓动作，将锁打开。上锁时按压锁栓即可开锁。
- 采用不锈钢材质，耐腐蚀性优异。

仕様 ● 材質：ステンレス鋼板(SUS304)

用途 ● 小型分電盤・計測機器

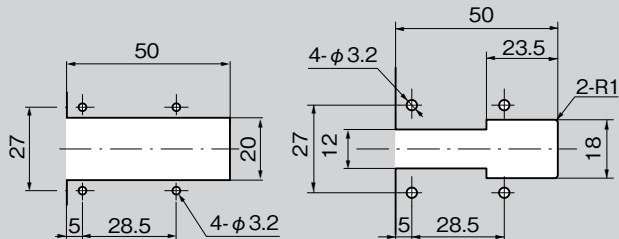
納期 ● 標準在庫品

規格 ● 材質：不锈钢板(SUS304)

用途 ● 小型分电盘、测量设备

交货期 ● 常规产品・・・敬请垂询

## パネル穴明け寸法 面板开孔尺寸



表面から取付ける場合  
从表面安装时

裏面から取付ける場合  
从背面安装时