

# 平面弹簧锁

平面ラッチ



**C-1206**  
不锈钢制

## 特点

- レバーを起こすとラッチが作動し扉が開けられます。閉める場合は、ワンタッチで閉まります。
- ステンレス製で耐食性に優れています。
- 南京錠が使用できます
- 拉起拉杆，锁舌动作即可开门。关门时单触操作即可关闭。
- 采用不锈钢材质，耐腐蚀性优异。
- 可以使用挂锁。

- 仕様 ●材質：冷間圧延ステンレス鋼板(SUS304)  
●表面仕上：ヘアライン仕上
- 用途 ●航空機(キッチン)・機内食ワゴン・分電盤
- 納入 ●標準在庫品

- 規格 ●材質：冷轧不锈钢板(SUS304)  
●表面处理：拉丝加工

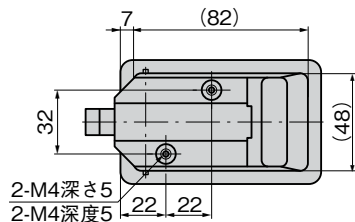
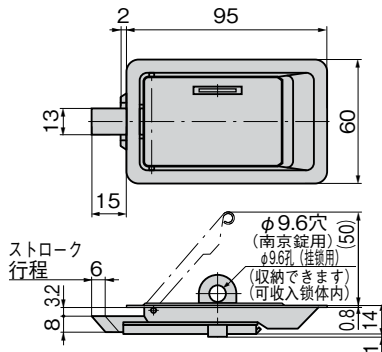
- 用途 ●飞机(厨房)、机内手推餐车、分电盘
- 交货期 ●常规产品・・・敬请垂询



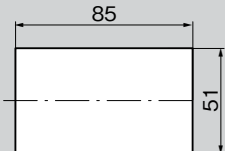
C-1206-1



C-1206-2



パネル穴明け寸法  
面板开孔尺寸



商品番号 商品编号	RoHS	CAD	備考 备注	製品質量(g) 产品重量(g)	コード 代码
C-1206-1	●	2D	鍵穴付き 带锁孔	240	20898
C-1206-2	●	2D	鍵穴なし 无锁孔	225	20899

●：RoHS指令対応产品

▲：RoHS指令可対応产品。

扣件

弹簧锁

门吸门碰

碰锁

控制  
中心

太阳能  
相关五金件

格栅锁

工业用  
锁芯

电磁波

LATCHES